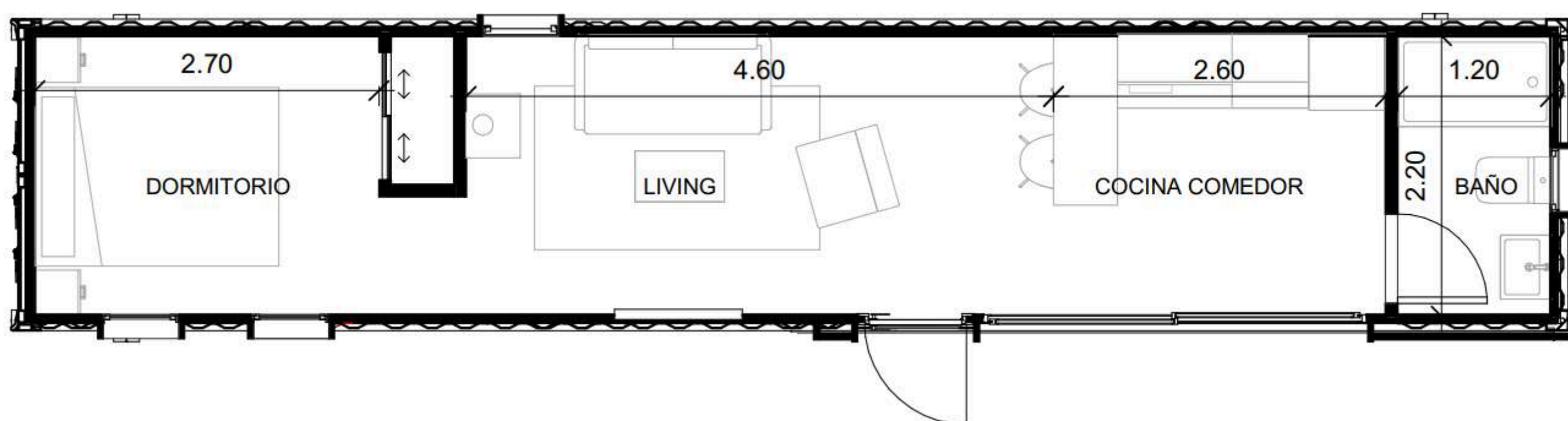


HOME CONTAINER CATÁLOGO



 +34 675 900 767
www.homecontainer.es





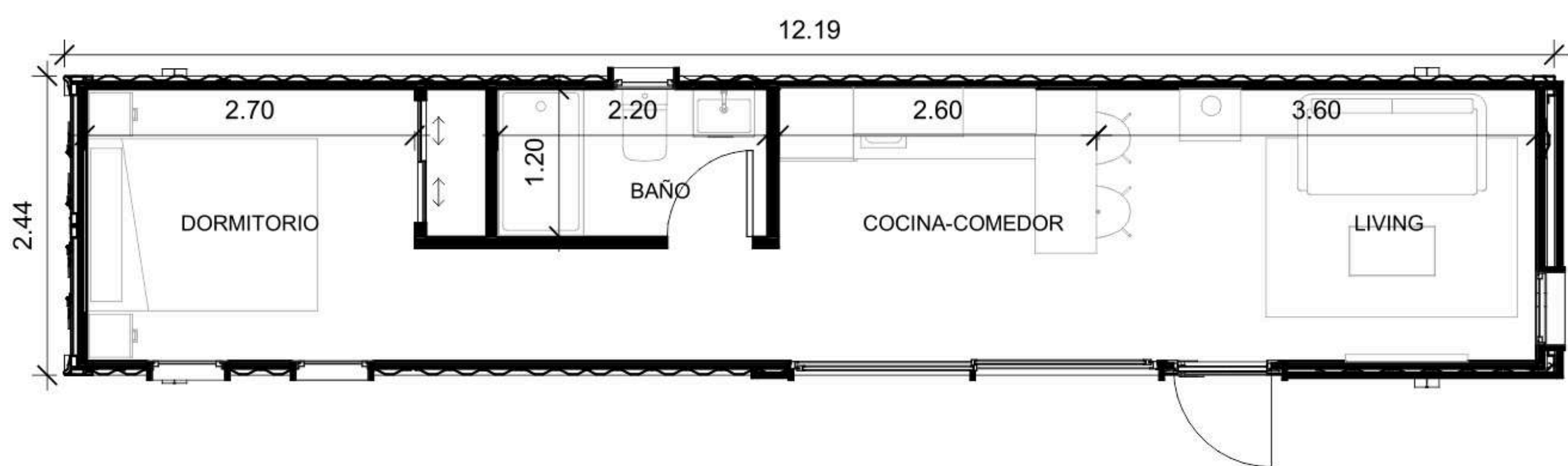
LITORAL

24.900€
+ IVA 21%

TERMINADO LLAVE EN MANO
30 M2 | 1 HABITACION | COCINA | BAÑO

+34 675 900 767
www.homecontainer.es





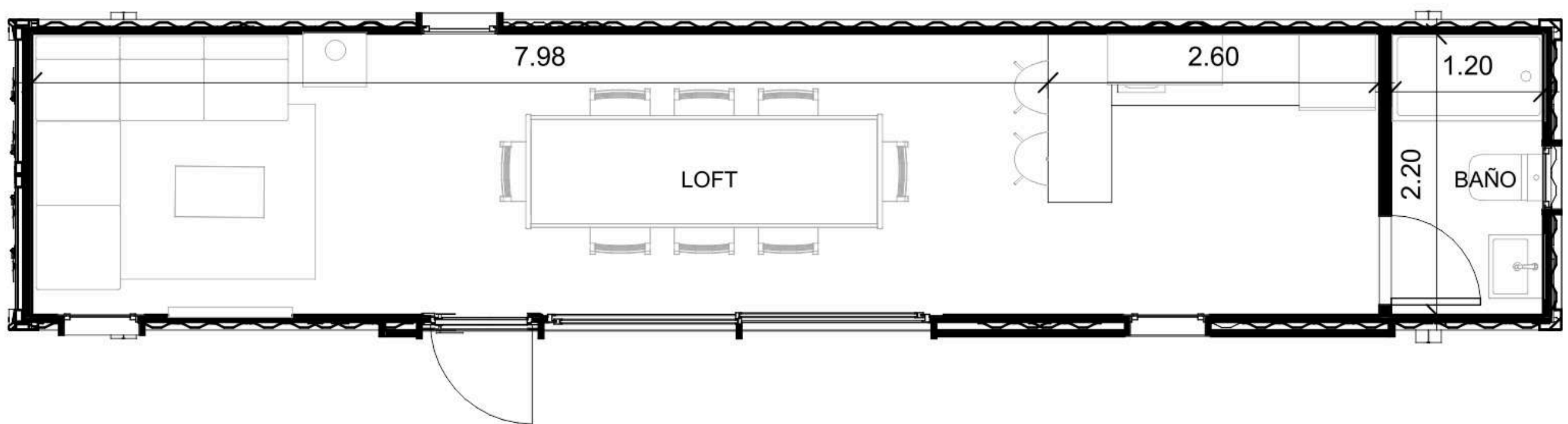
PEDREGUER

24.900€
+ IVA 21%

TERMINADO LLAVE EN MANO
30 M2 | 1 HABITACION | COCINA | BAÑO

+34 675 900 767
www.homecontainer.es






LOFT

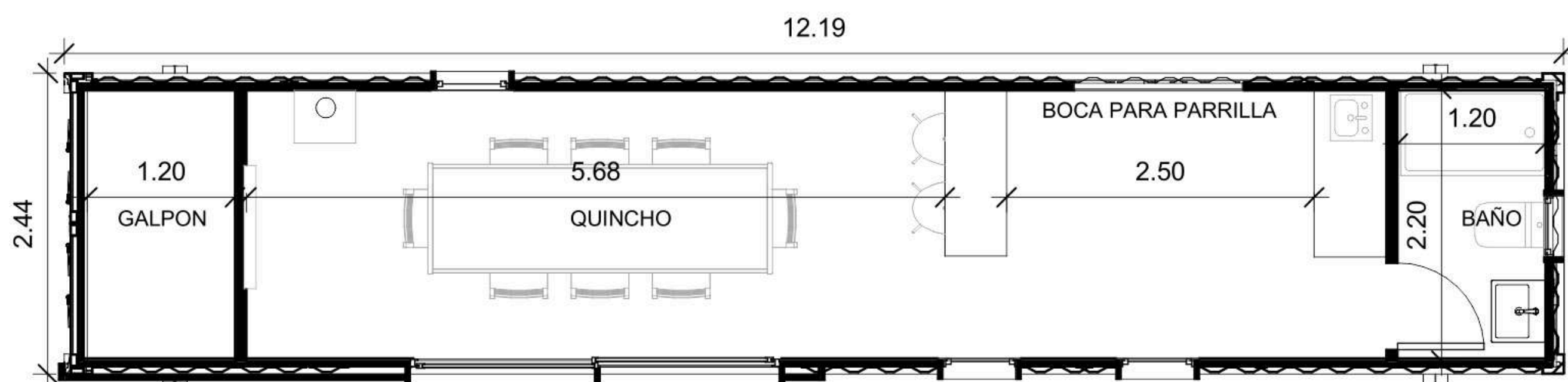
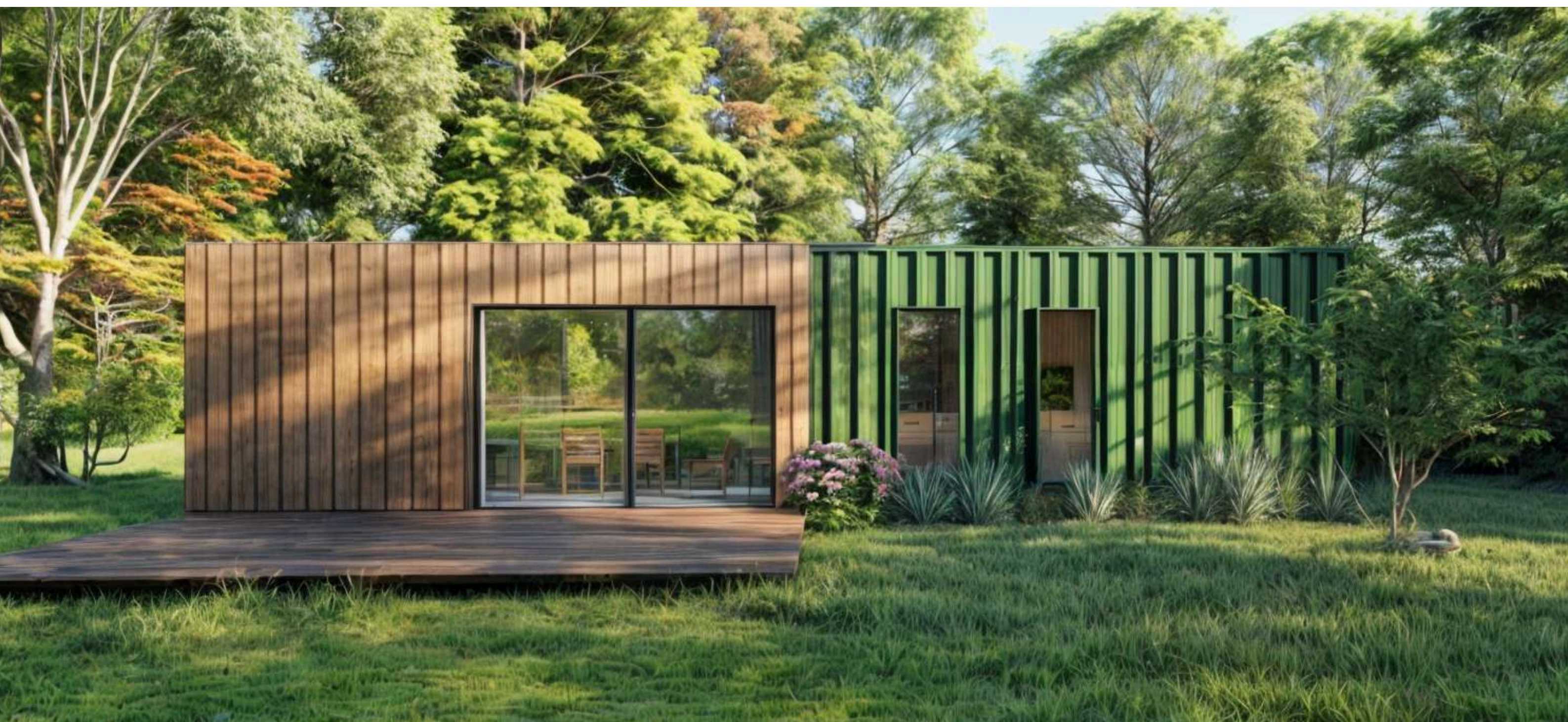
23.900€

+ IVA 21%

**TERMINADO LLAVE EN MANO
30 M2 | ESPACIO INTEGRADO | BAÑO**

 +34 675 900 767
www.homecontainer.es





ONDARA

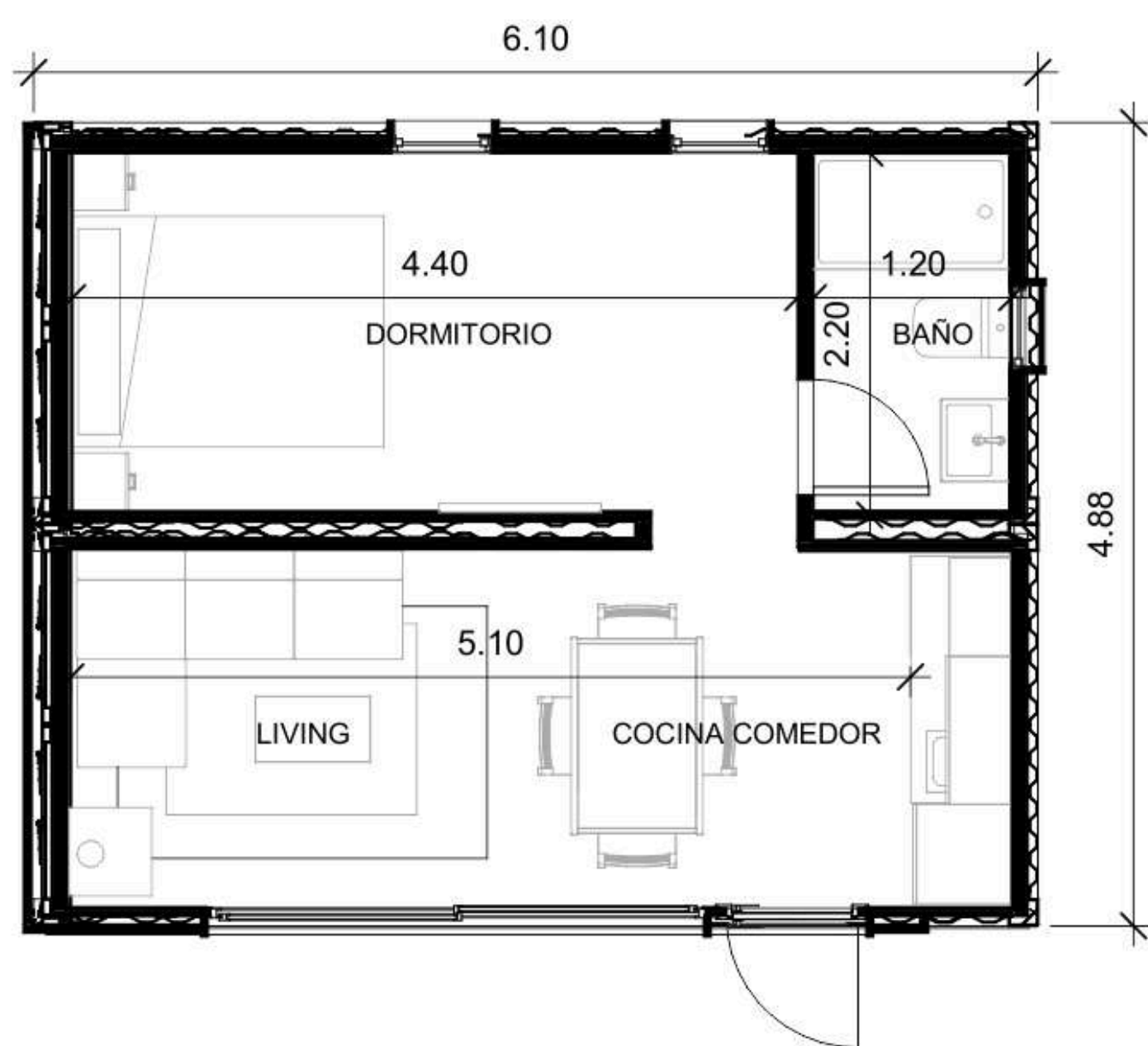
€23.900

+ IVA 21%

TERMINADO LLAVE EN MANO
30 M2 | COMEDOR | BARBACOA | BAÑO

+34 675 900 767
www.homecontainer.es





DENIA

29.900€

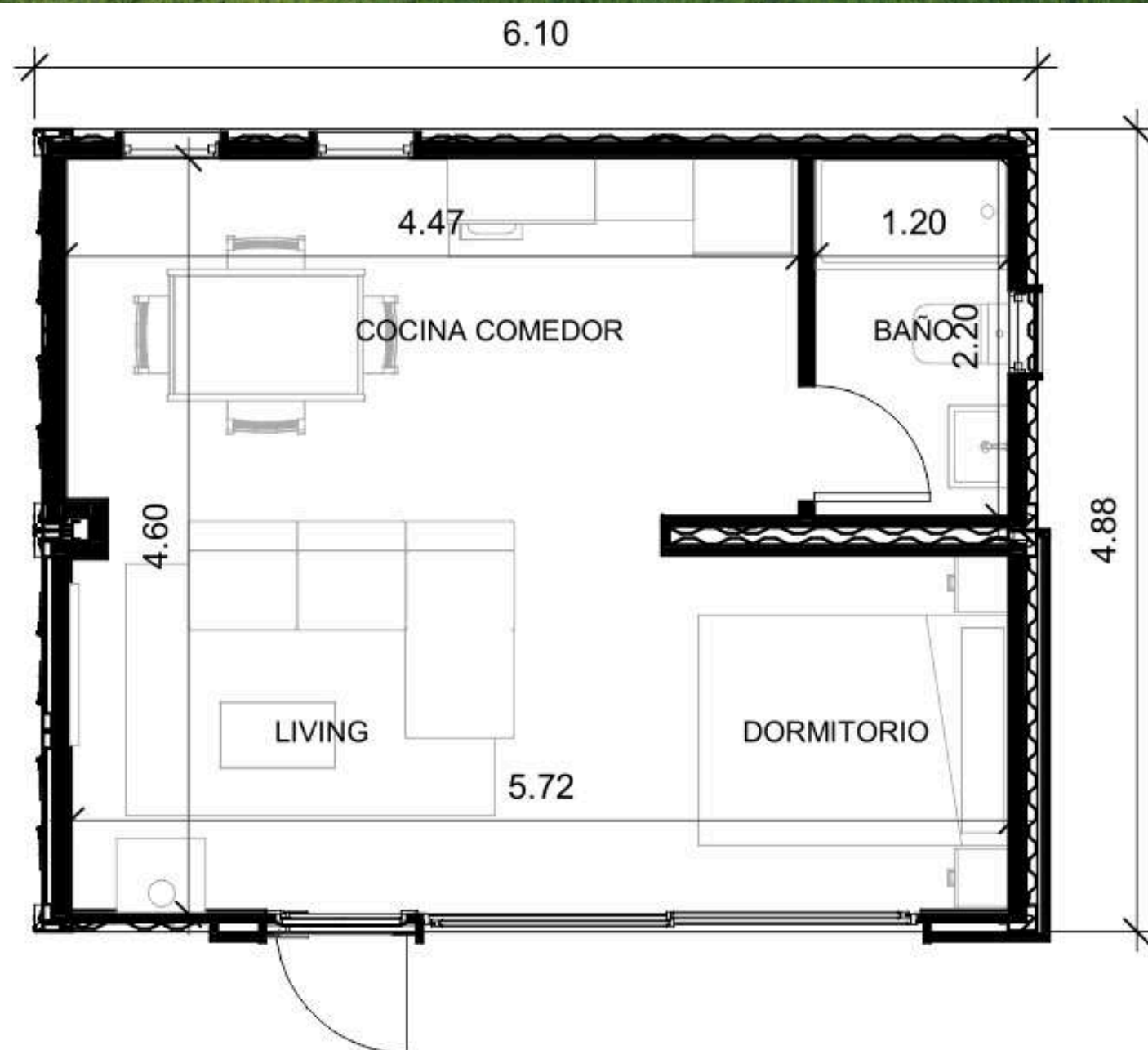
+ IVA 21%

TERMINADO LLAVE EN MANO

30 M2 | 1 DORMITORIO | SALÓN COMEDOR COCINA | BAÑO

+34 675 900 767
www.homecontainer.es





TINY

29.900€

+ IVA 21%

TERMINADO LLAVE EN MANO

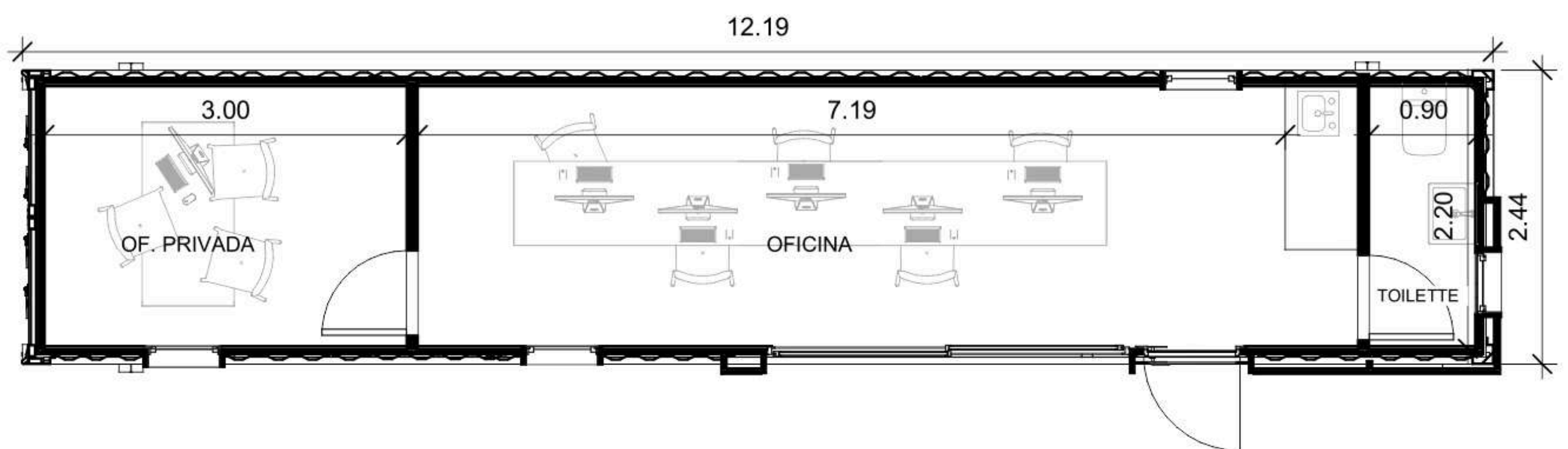
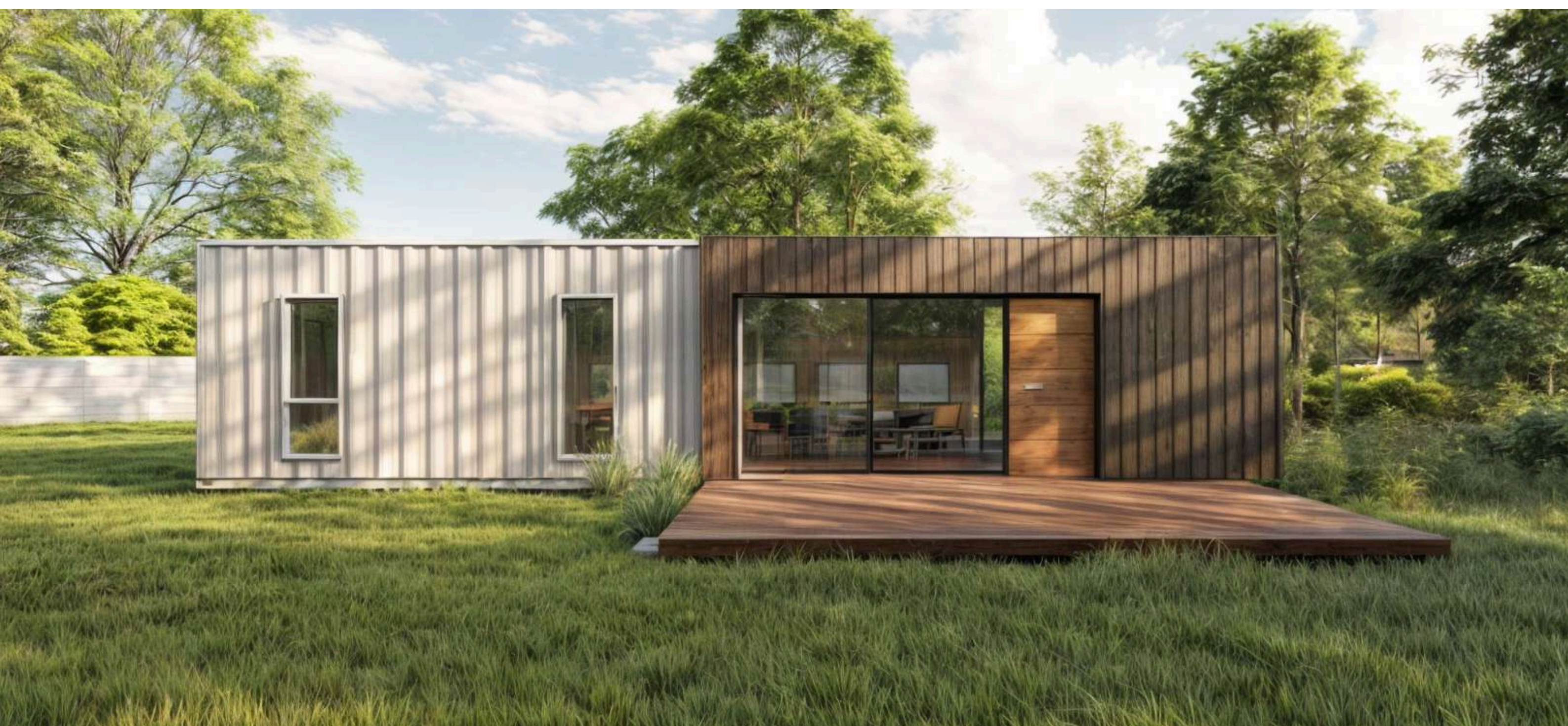
30 M2 | ESPACIO INTEGRADO | COMEDOR COCINA | BAÑO



+34 675 900 767

www.homecontainer.es





OFICINA

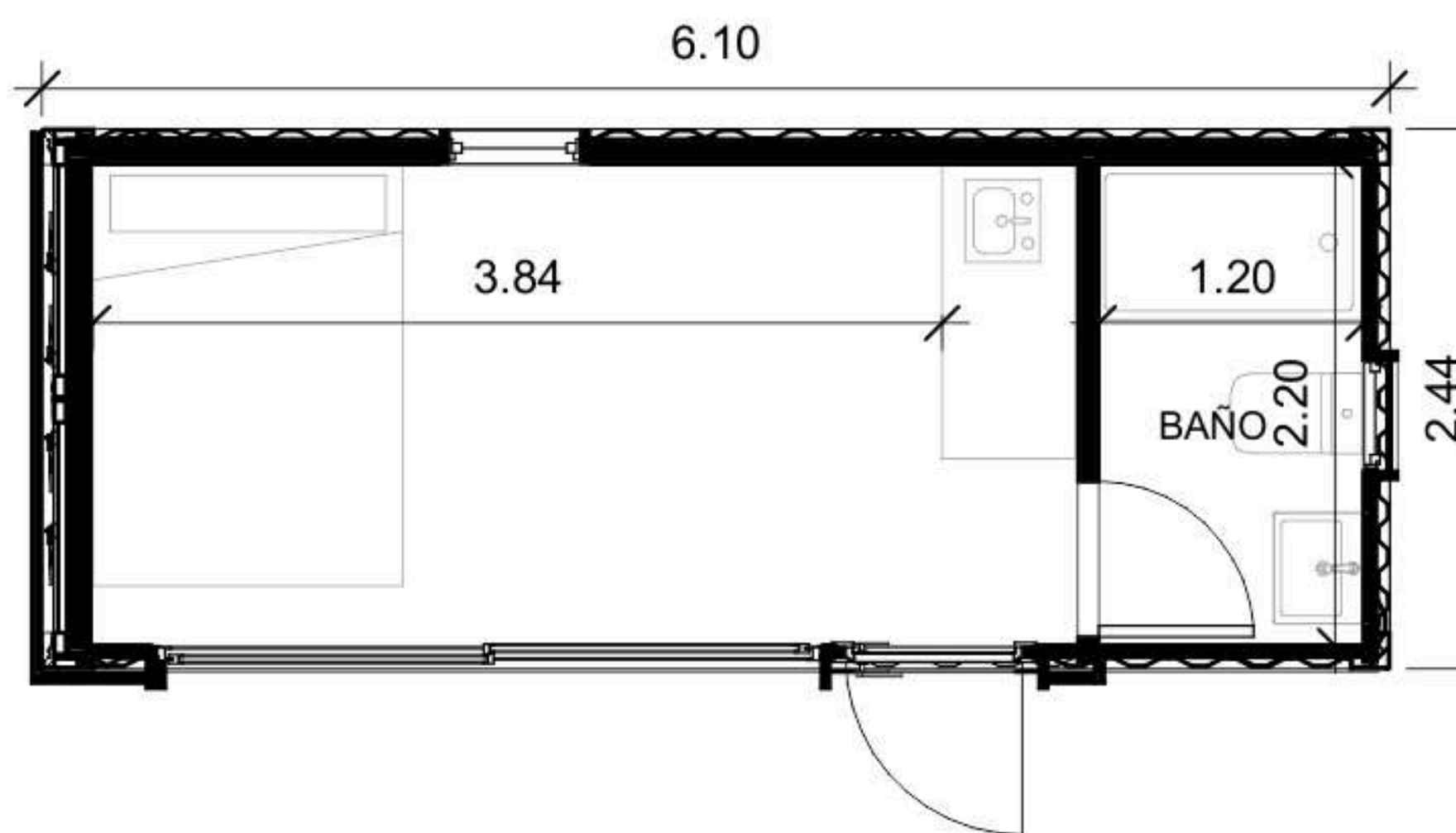
22.900€

+ IVA 21%

TERMINADO LLAVE EN MANO
30 M2 | 2 OFICINAS | KITCHENETTE | ASEO

+34 675 900 767
www.homecontainer.es





JAVEA

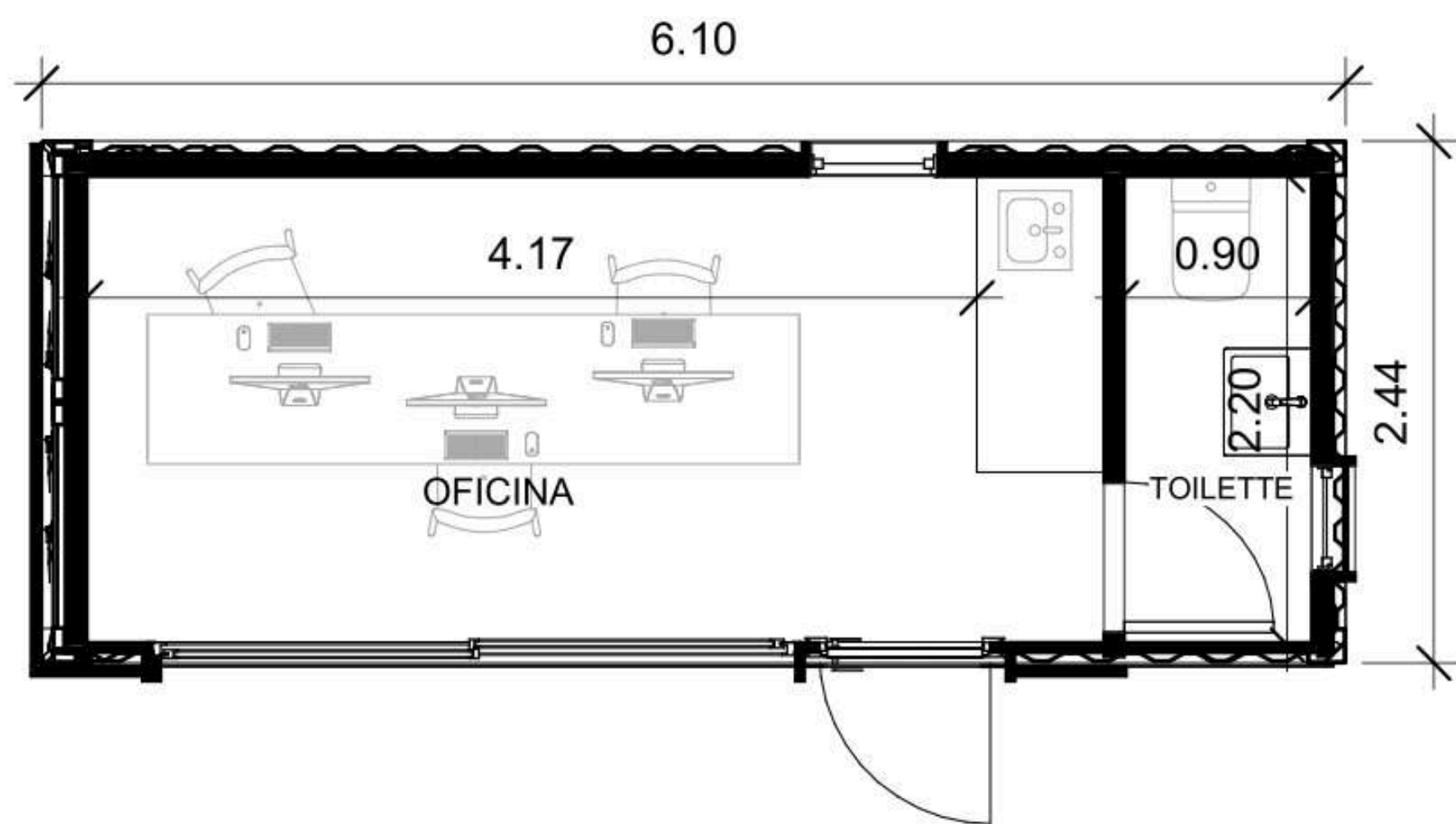
18.500€

+ IVA 21%

TERMINADO LLAVE EN MANO
15 M2 | ESPACIO INTEGRADO | KITCHENETTE | BAÑO

+34 675 900 767
www.homecontainer.es





OFFICE

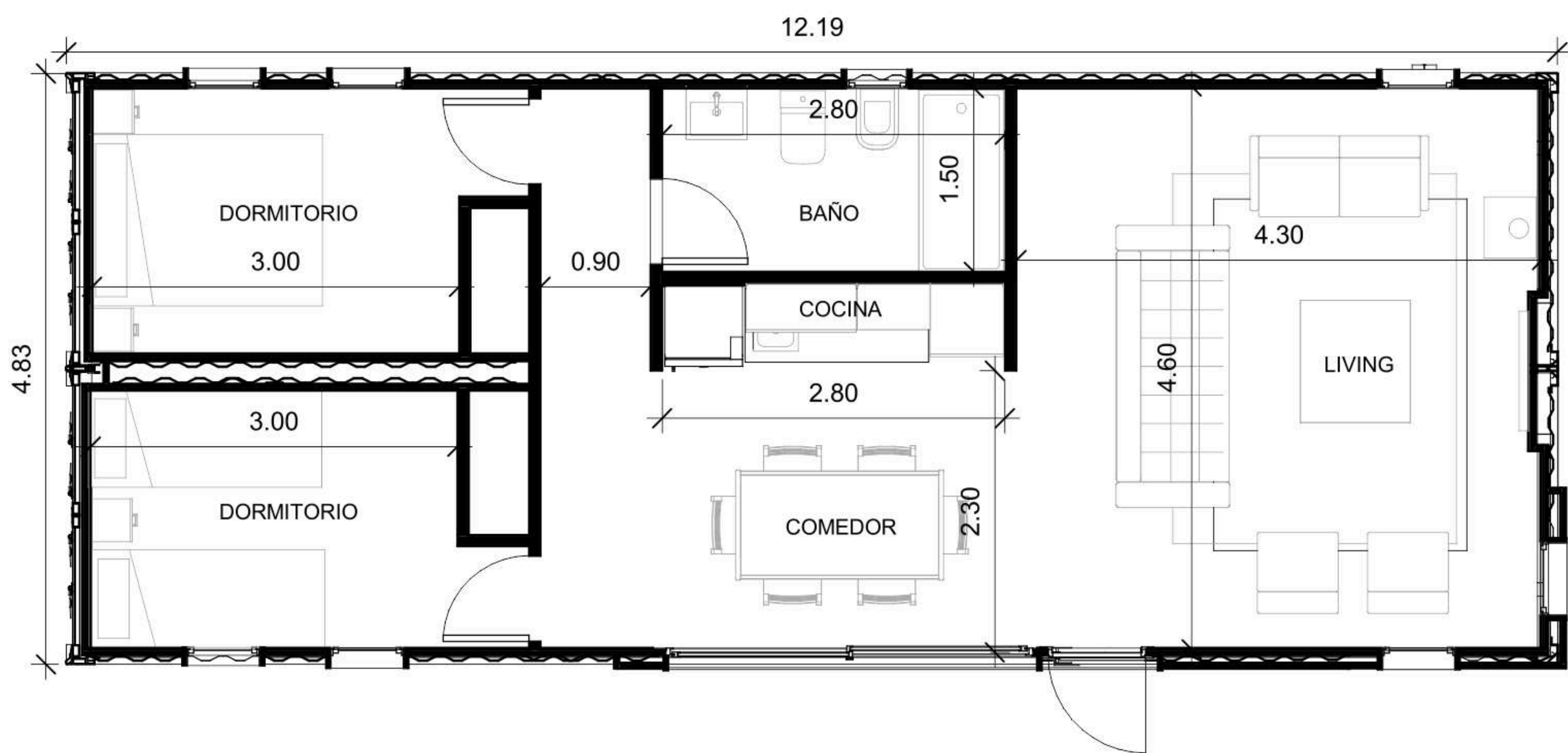
17.900€

+ IVA 21%

TERMINADO LLAVE EN MANO
15 M2 | OFICINA INTEGRADA | KITCHENETTE | ASEO

+34 675 900 767
www.homecontainer.es





MORAIRA

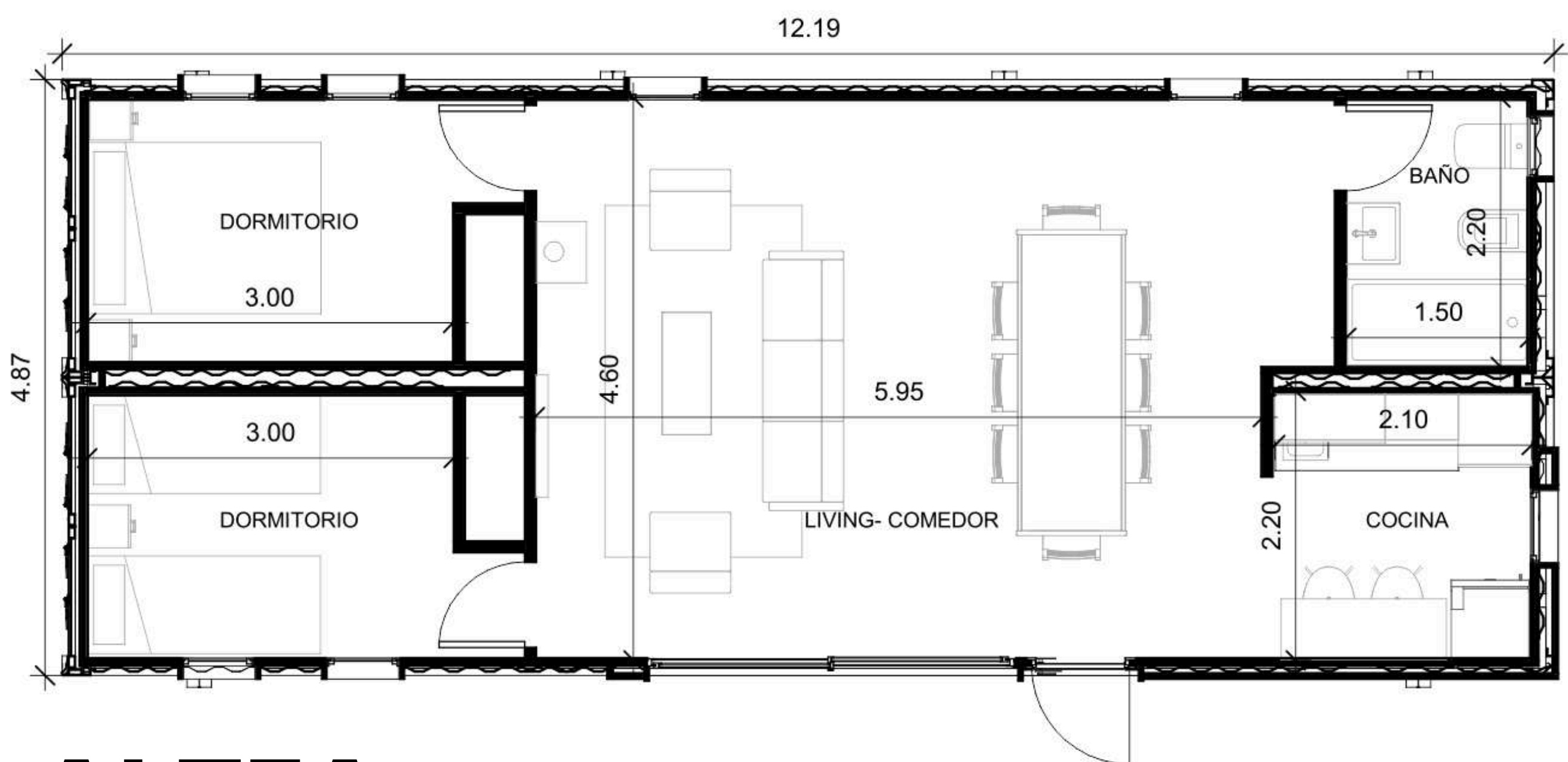
49.900€

+ IVA 21%

TERMINADO LLAVE EN MANO
60 M2 | 2 DORMITORIOS | SALÓN COMEDOR COCINA | BAÑO

+34 675 900 767
www.homecontainer.es





ALTEA

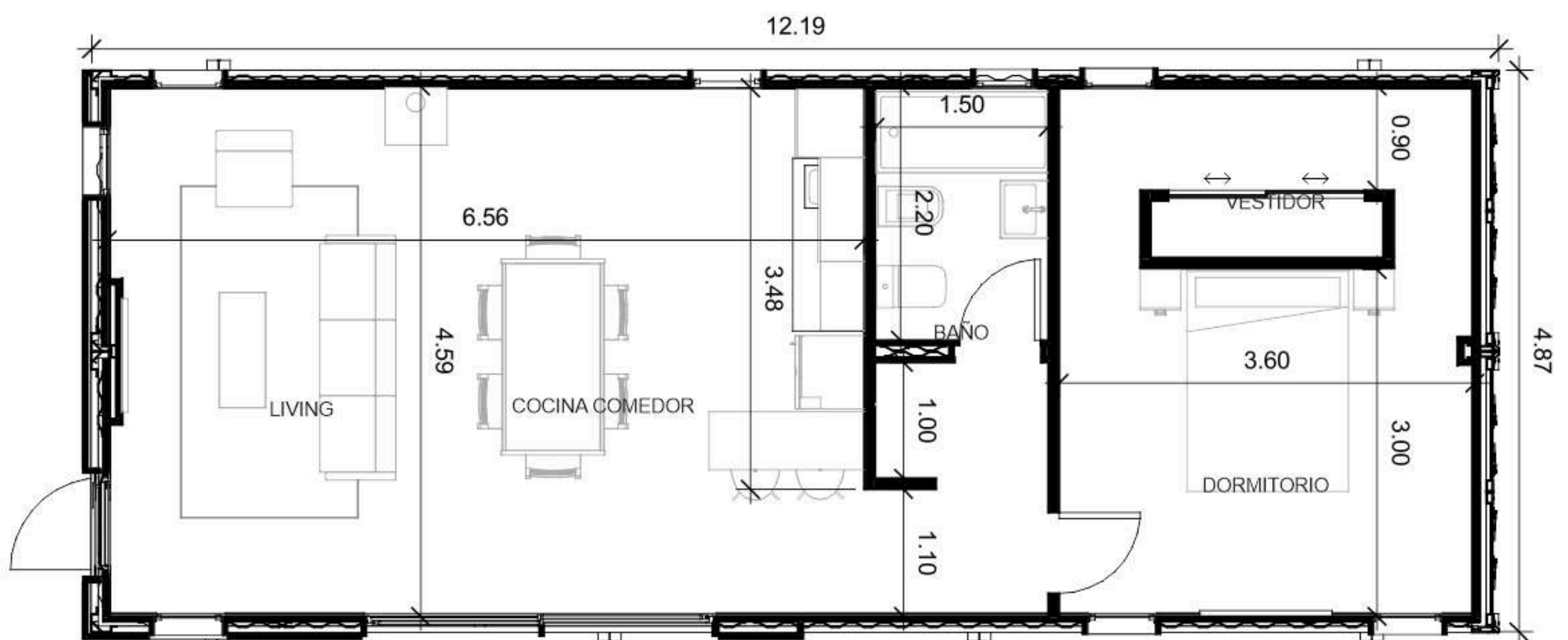
49.900€

+ IVA 21%

TERMINADO LLAVE EN MANO
60 M2 | 2 DORMITORIOS | SALÓN COMEDOR COCINA | BAÑO

+34 675 900 767
www.homecontainer.es





BENISSA

49.900€

+ IVA 21%

TERMINADO LLAVE EN MANO

60 M2 | 1 DORMITORIO | VESTIDOR | COMEDOR COCINA | BAÑO



+34 675 900 767

www.homecontainer.es



EQUIPAMIENTO GENERAL

DIMENSIONES:

- Varias medidas desde 15m2 hasta 60m2 realizado con contenedores marítimos (ver planos)
- Traslado + grúa (consultar KM incluidos en el precio)

QUÉ INCLUYE EL PRECIO

AISLAMIENTO Y ESTRUCTURA

- Techo: aislamiento lana de roca interior, acabado falso techo pladur 13mm color blanco
- Paredes: lana de roca + pladur
- Estructura exterior: contenedor marítimo de 20 o 40 pies HQ (según modelo)
- Estructura interior: perfilera galvanizada cada 40cm de separación

ABERTURAS:

- Aluminio blanco, con cámara de aire
- Puertas interiores MDF

INSTALACIONES:

- Sanitaria completa
- Eléctrica completa
- Iluminación led

SANITARIOS:

- Griferías monomando
- Sanitarios roca o similar
- Pila cocina de acero inoxidable
- Plato de ducha
- Mampara de baño
- Mueble en melamina con pila
- Accesorios de baño
- Tapa de inodoro

ACABADOS

- Pintura interior
- Tarima laminada en habitaciones, cocina, comedor y sala de estar (en contenedor usado)
 - o Contenedor nuevo: suelo propio del contenedor
- Suelo cerámico en baño
- Revestimiento cerámico en baño
- Revestimiento cerámico en cocina
- Rodapiés y molduras perimetrales
- Exterior propio del contenedor
 - o Revestimiento exterior chapa (consultar precios)
 - o Pintura exterior (a consultar)

MOBILIARIO Y EQUIPAMIENTOS

- Mueble bajo encimera en melamina MDF
- Encimera de melamina
- Vitro de 2 hornallas
- Horno eléctrico
- Termo eléctrico de 50 litros

QUÉ NO INCLUYE EL PRECIO

- Trabajos preliminares en el terreno (Bases de apoyo, acometidas de agua, electricidad, cloacas...)
- Traslado y montaje final: estos servicios deben cotizarse según la distancia, las condiciones de los caminos y la grúa a contratar

FORMA DE PAGO

- 60% del total en la firma del contrato
- 30% del total tras trabajos realizados
- 10% del total a la entrega de la vivienda