



**homecontainer.es**  
**tossaldexabia.com**



**lorena@tossaldexabia.com**  
**contacto@tossaldexabia.com**  
**info@homecontainer.es**



**Lorena+34 623404934**  
**Josué+34 652250697**  
**Daniel+34 675900767**

# CASAS



# CONTENEDOR

**TU HOGAR SOSTENIBLE EN TIEMPO RÉCORD**





Premier green home y Home Container presentan:

# Casas contenedor: tu hogar sostenible en tiempo récord

Creamos casas modulares modernas basadas en contenedores marítimos. Te ayudamos a construir tu hogar soñado de forma rápida, eficiente y económica



## Vale, ¿y por qué elegir una casa contenedor?

Posiblemente buscas una casa que refleje tu personalidad, sea amigable con el planeta y, al mismo tiempo, no te deje en bancarrota.

También puede que pienses que no quieres hipotecarte a 30 o 40 años en una casa.

Vale, todo suena bien, pero ¿una casa de contenedores? ¿No serán frías, incómodas o difícil de legalizar? Te entiendo: muchas personas tienen ese miedo ¿y si me arrepiento?, ¿y si no es tan resistente como una construcción tradicional?

En este documento vamos a resolver todas esas dudas.



# Beneficios de una casa contenedor frente a una construcción “tradicional”

Las casas hechas a base de contenedores marítimos no solo representan una alternativa sostenible a la construcción tradicional, sino que también ofrecen una solución rápida y adaptable para quienes buscan un hogar que refleje su estilo de vida. **Y sin vivir ahogados por pagar una casa.**

Imagina poder estrenar tu nueva casa en cuestión de meses, no años. Piensa en el ahorro energético y un espacio que se adapta perfectamente a tus necesidades, diseñado específicamente para ti.

## CASA CONTENEDOR

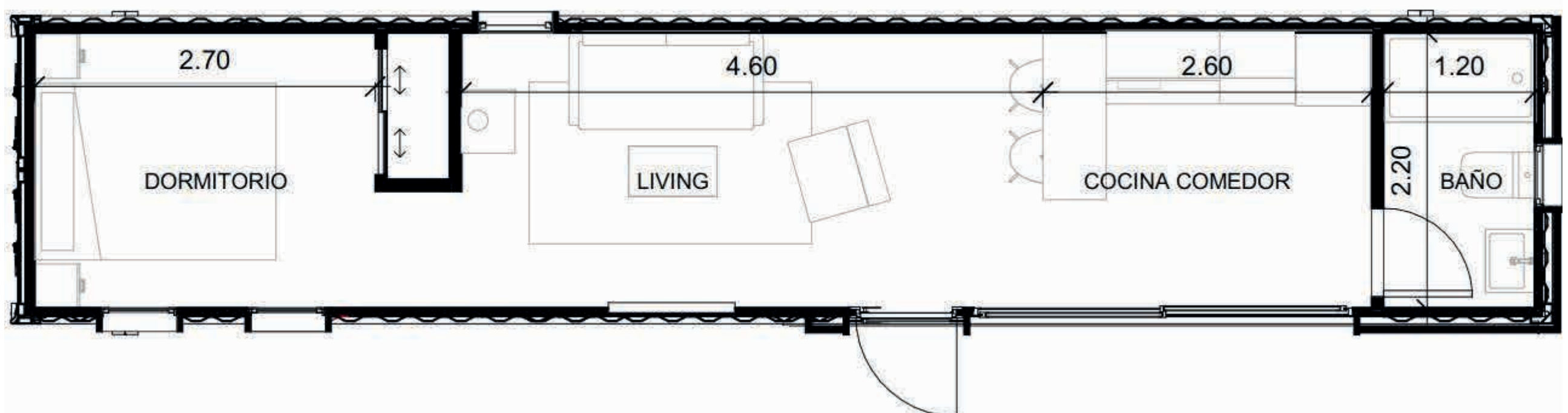


- Menor precio por m<sup>2</sup>.
- Menos imprevistos en materiales.
- Gran parte del trabajo se hace en taller; montaje en obra en pocas semanas.
- Plazos más cortos y previsibles.
- Genera menos residuos durante la obra.
- Módulos apilables: adapta la forma y tamaño a tus necesidades
- Facilidad para ampliaciones futuras.

## CASA TRADICIONAL

- Coste más alto en materiales y mano de obra.
- Sobrecostes frecuentes por cambios de última hora
- Obra en sitio suele durar varios meses (incluso más de un año).
- Retrasos comunes por clima o suministro.
- Genera menos residuos durante la obra.
- Mayor consumo de materiales nuevos.
- Residuos de construcción habitualmente elevados.

# MODELOS



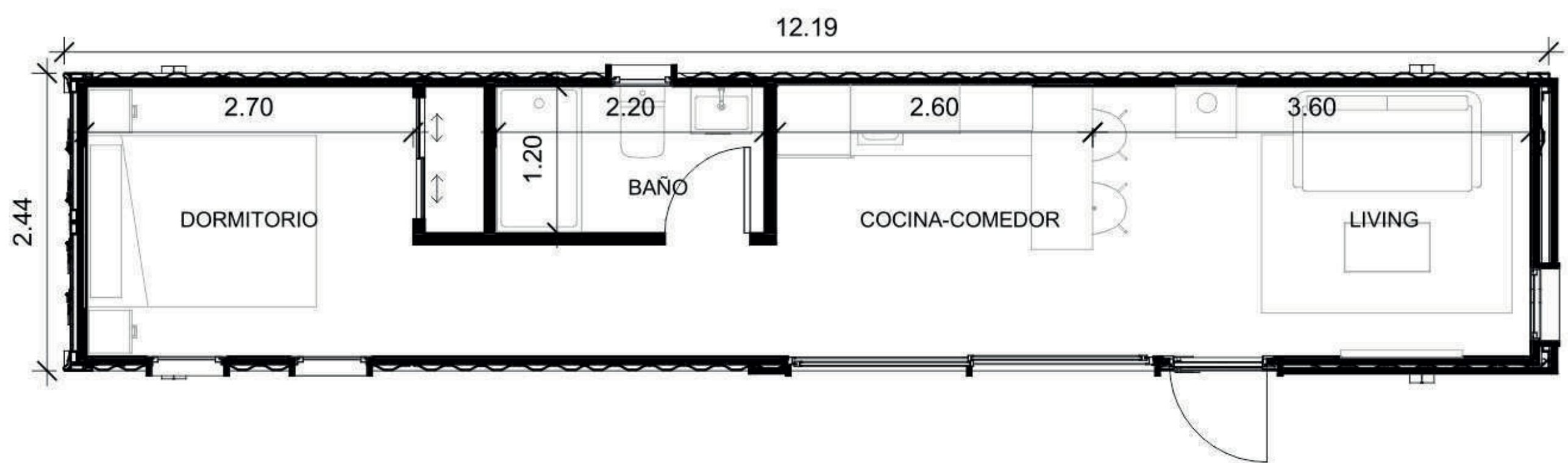
# LITORAL

**24.900€**  
+IVA21%

TERMINADO LLAVE EN MANO

**30 M2 | 1 HABITACION | COCINA | BAÑO**





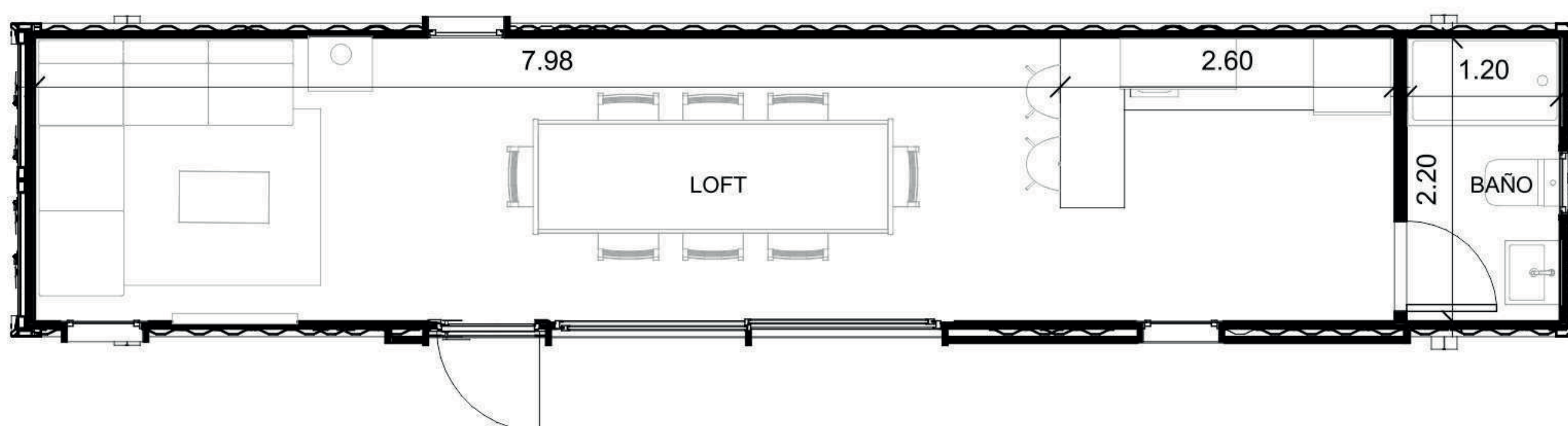
# PEDREGUER

**24.900€**

+ IVA21%

**TERMINADO LLAVE EN MANO  
30 M2 | 1 HABITACION | COCINA | BAÑO**



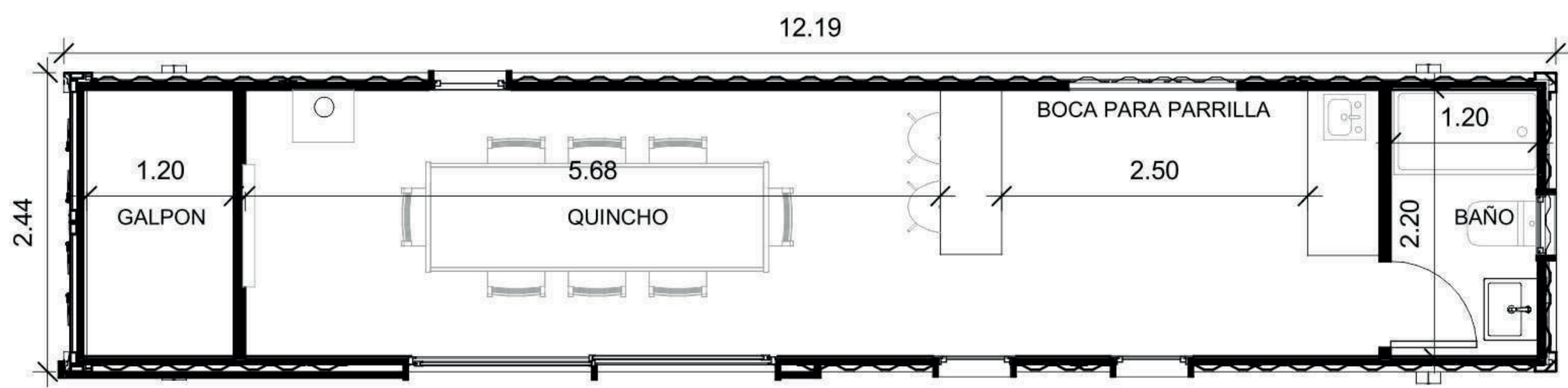


# LOFT

**23.900€**  
+IVA 21%

TERMINADO LLAVE EN MANO  
30 M2 | ESPACIO INTEGRADO | BAÑO





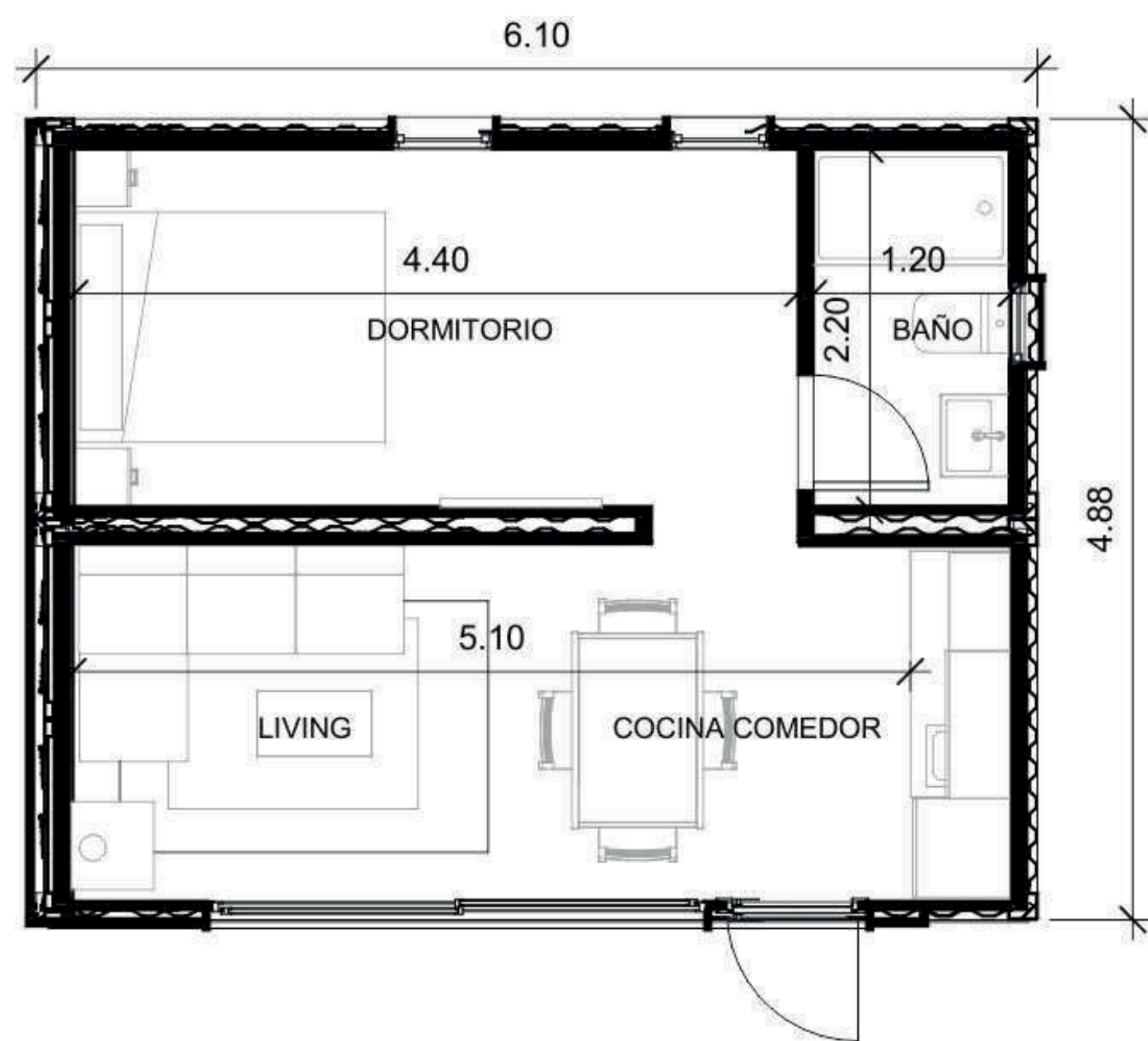
# ONDARA

**€23.900** + IVA 21%

**30 M2 | COMEDOR | BARBACOA | BAÑO**

**TERMINADO LLAVE EN MANO**





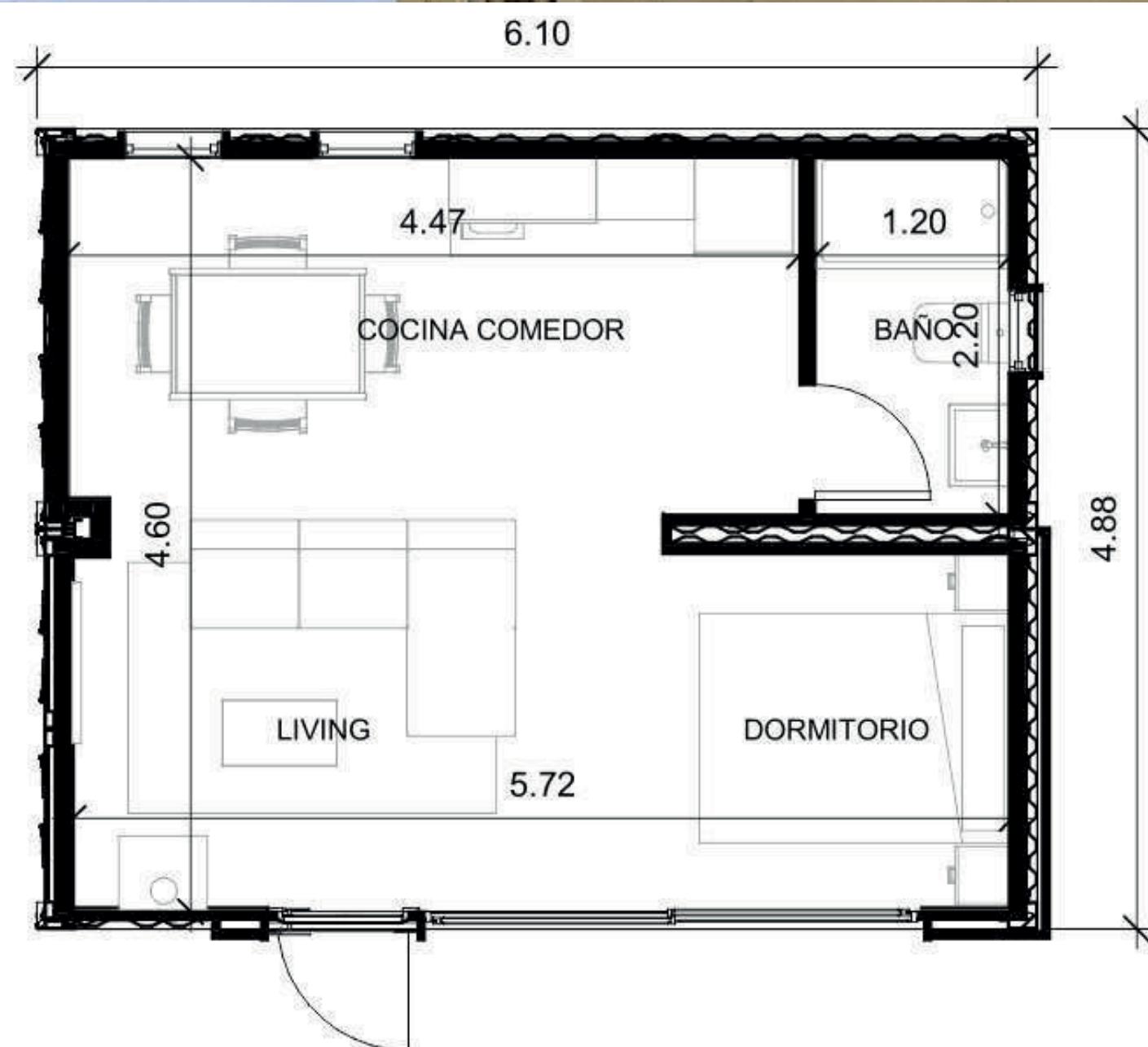
# DENIA

**29.900€** + IVA 21%

**TERMINADO LLAVE EN MANO**

**30 M2 | 1 DORMITORIO | SALÓN COMEDORCOCINA | BAÑO**



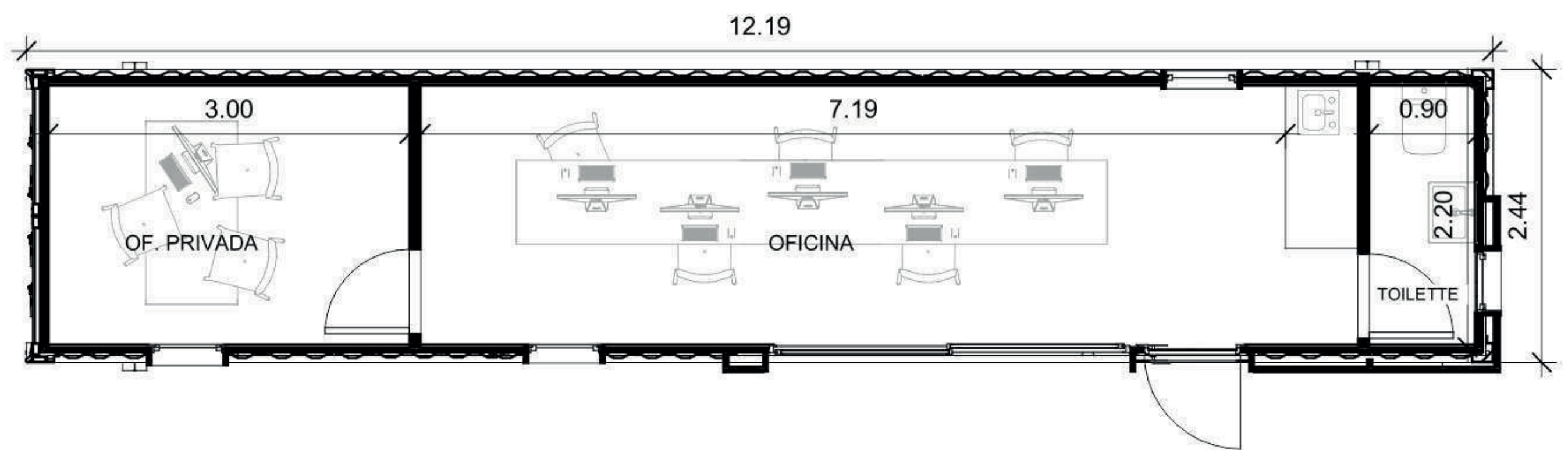


# TINY

**29.900€** + IVA 21%

**TERMINADO LLAVE EN MANO**  
**30 M2 | ESPACIO INTEGRADO | COMEDOR/ COCINA | BAÑO**



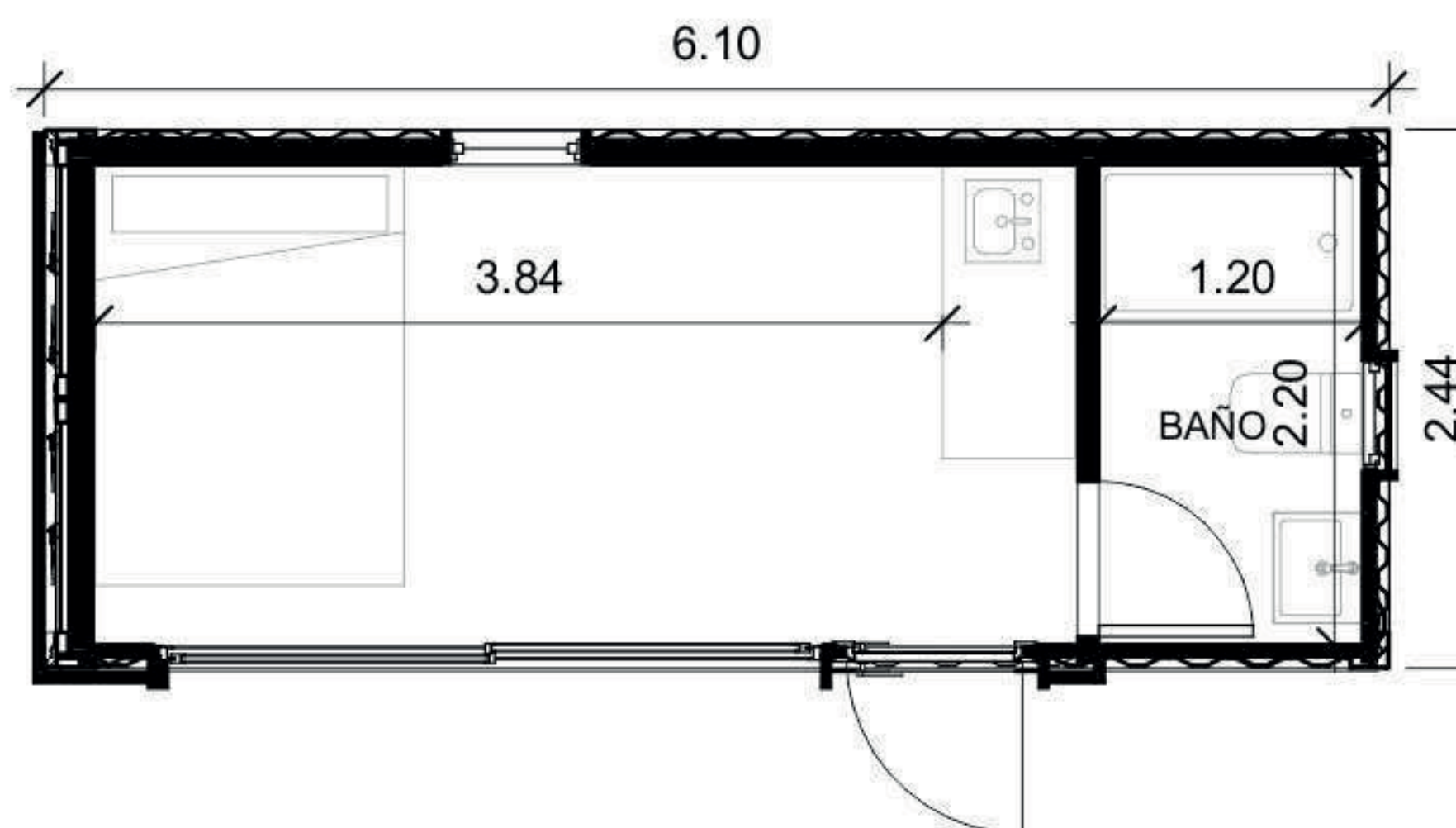


# OFICINA

**22.900€** +IVA 21%

**TERMINADO LLAVE EN MANO**  
**30 M2 | 2 OFICINAS | KITCHENETTE | ASEO**



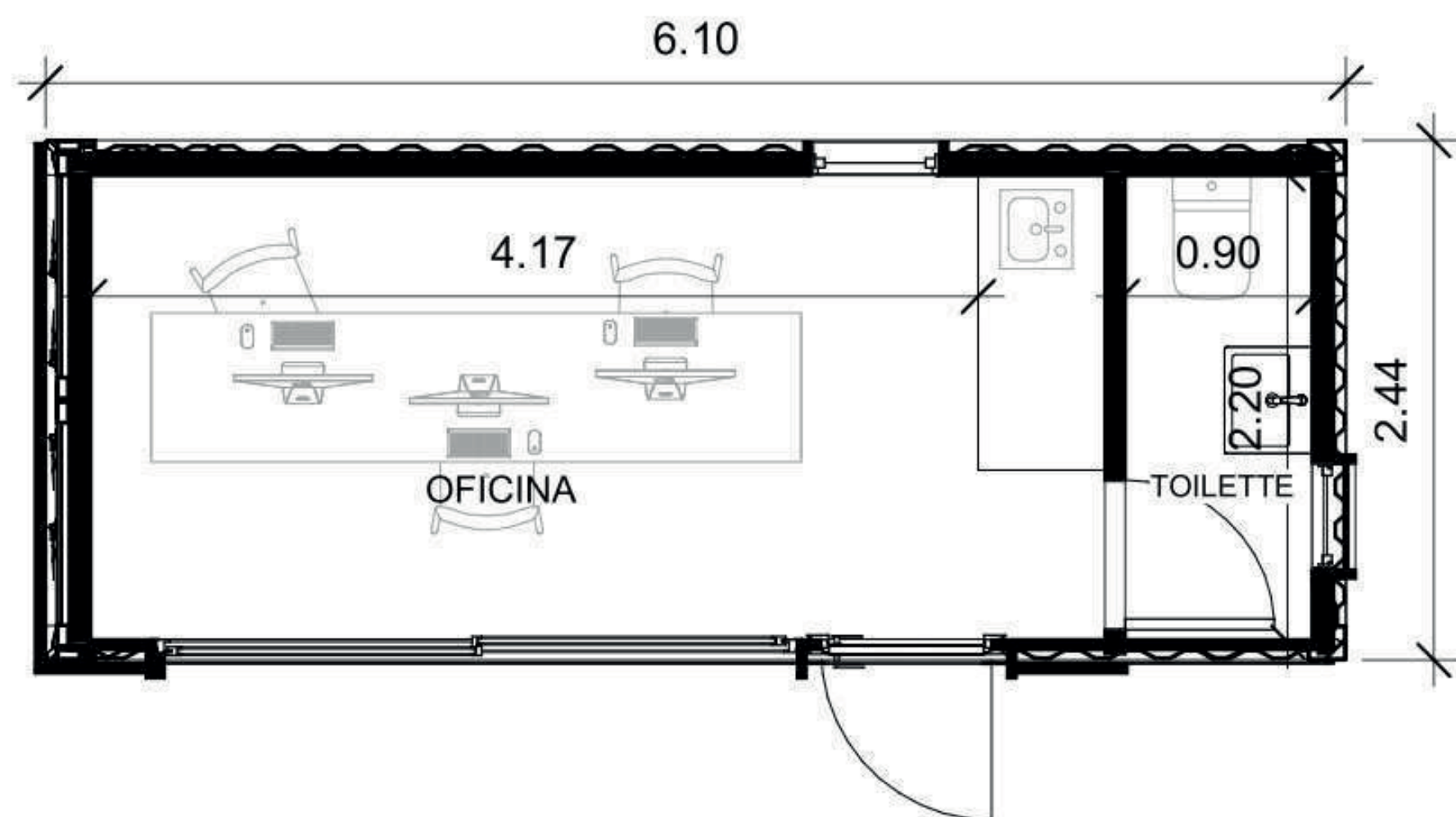


# JAVEA

**18.500€** + IVA 21%

**TERMINADO LLAVE EN MANO**  
**15 M2 | ESPACIO INTEGRADO | KITCHENETTE | BAÑO**



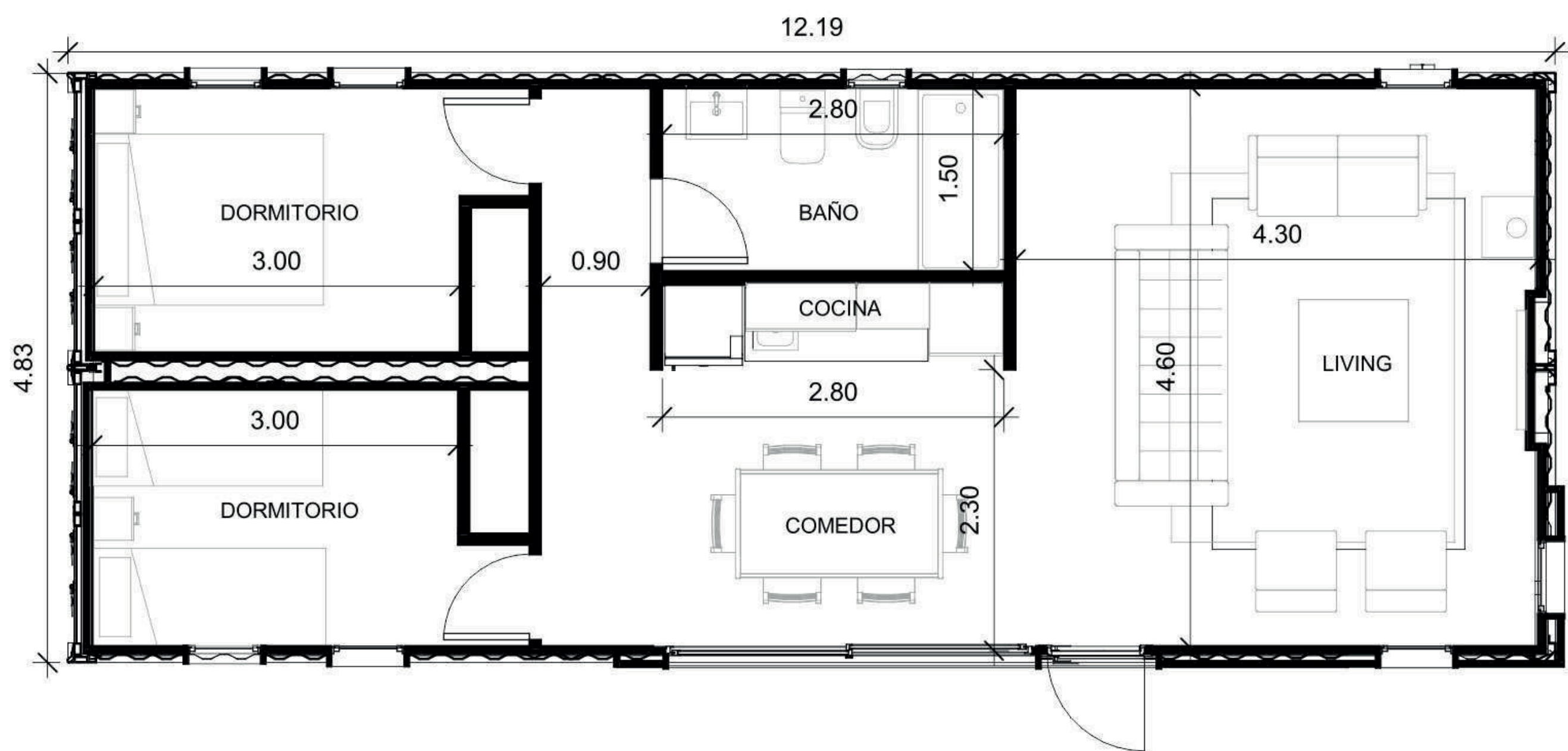


# OFFICE

**17.900€** + IVA 21%

TERMINADO LLAVE EN MANO  
15 M2 | OFICINA INTEGRADA | KITCHENETTE | ASEO



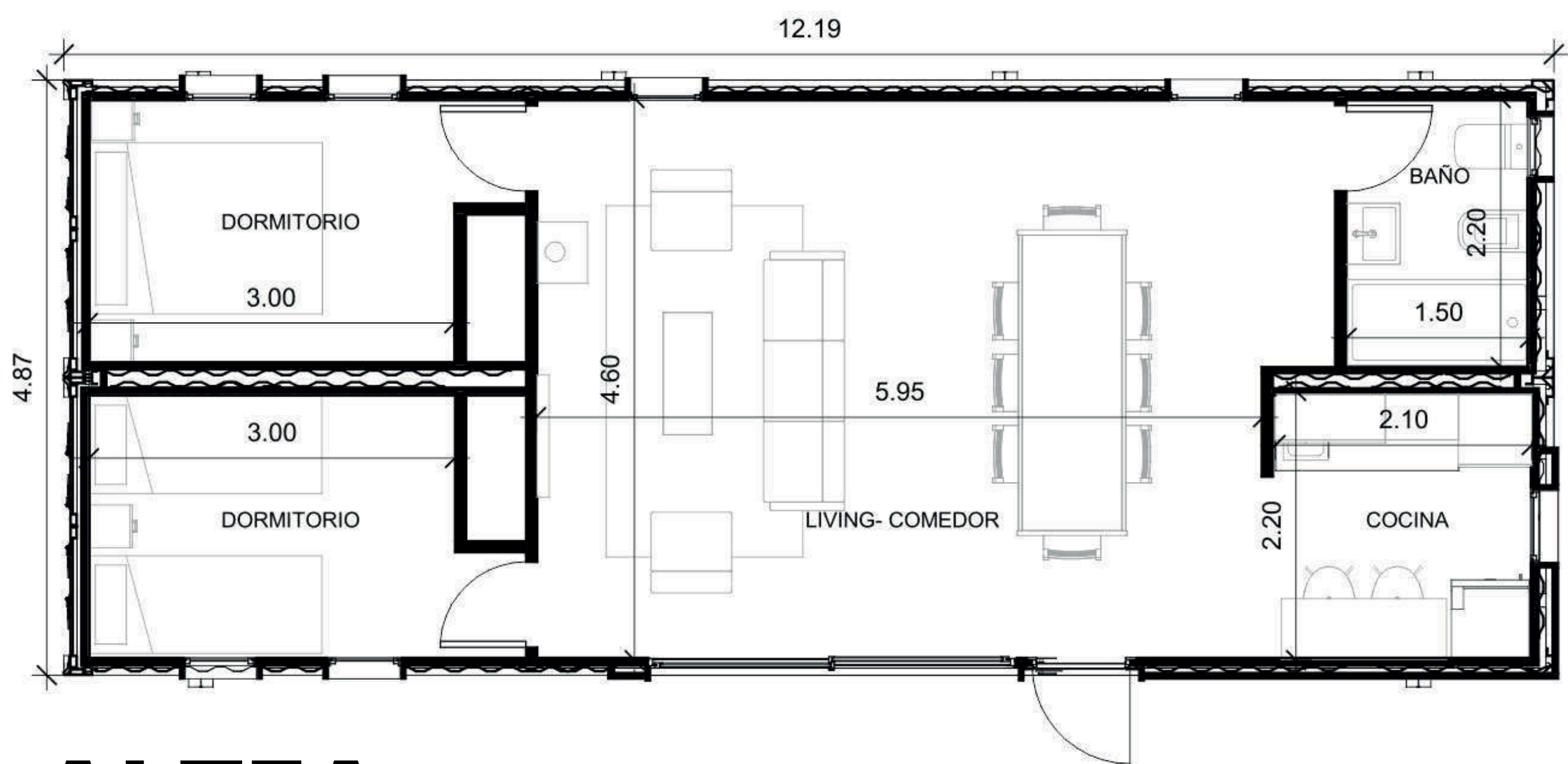


# MORAIRA

**49.900€** + IVA 21%

**TERMINADO LLAVE EN MANO**  
60 M2 | 2 DORMITORIOS | SALÓN | COMEDOR/ COCINA | BAÑO



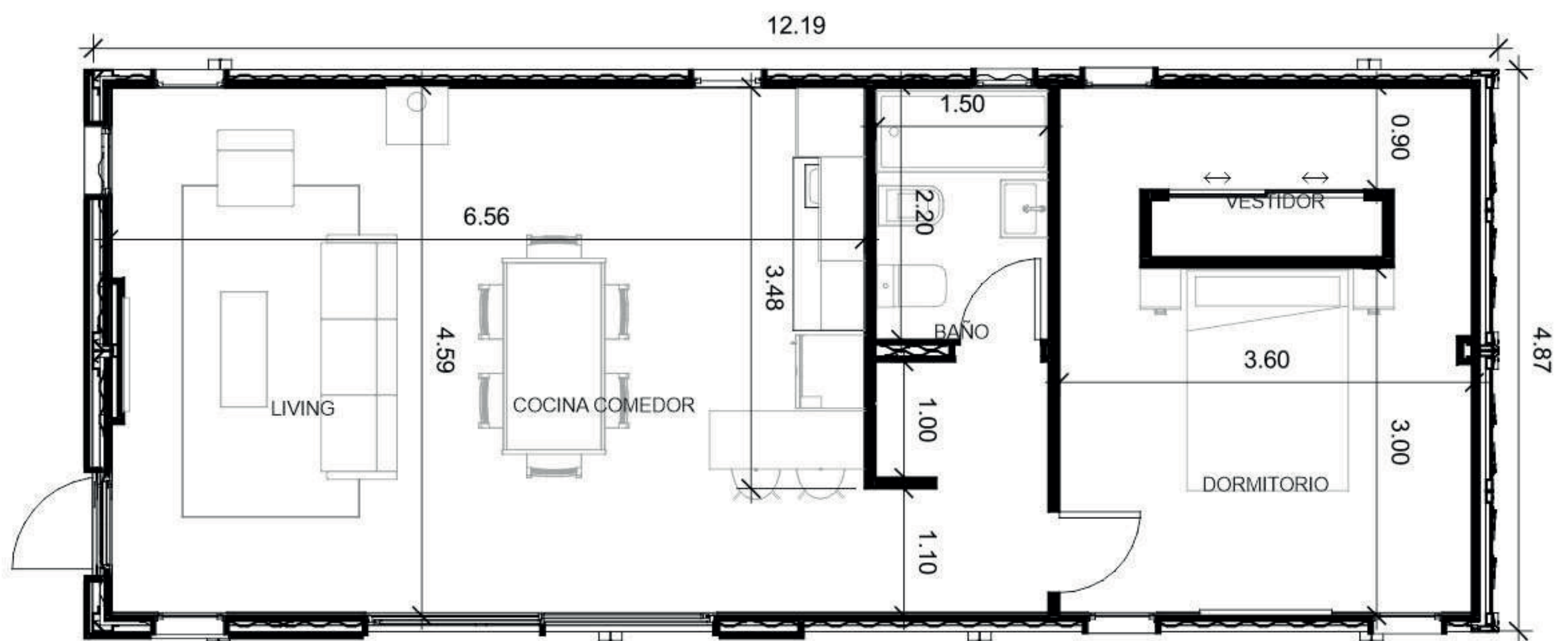


# ALTEA

**49.900€** + IVA 21%

**TERMINADO LLAVE EN MANO**  
**60 M2 | 2 DORMITORIOS | SALÓN | COMEDOR/ COCINA | BAÑO**





# BENISSA

**49.900€** + IVA 21%

**TERMINADO LLAVE EN MANO**

**60 M2 | 1 DORMITORIO | VESTIDOR | COMEDOR/ COCINA | BAÑO**



# EQUIPAMIENTO GENERAL

## **AISLAMIENTO Y ESTRUCTURA:**

- TECHO: POLIURETANO PROYECTADO / LANA DE ROCA INTERIOR
- PAREDES: LANA DE ROCA + PLADUR
- ESTRUCTURA EXTERIOR: CONTENEDOR MARITIMO DE 20 O 40 PIES HC (SEGÚN MODELO)
- ESTRUCTURA INTERIOR: PERFILERIA GALVANIZADA CADA 40 CM DE SEPARACIÓN

## **ABERTURAS:**

- ALUMINIO NEGRO LÍNEA MÓDENA CON CAMARA DE AIRE
- PUERTAS INTERIORES MDF

## **INSTALACIONES:**

- SANITARIA COMPLETA
- ELÉCTRICA COMPLETA
- ILUMINACIÓN LED

## **SANITARIOS:**

- GRIFERÍAS MONOMANDO
- SANITARIOS ROCA O SIMILAR
- PILA COCINA DE ACERO INOXIDABLE
- PLATO DE DUCHA
- MAMPARA DE BAÑO
- MUEBLE EN MELAMINA CON PILA
- ACCESORIOS DE BAÑO
- TAPA DE INODORO

## **ACABADOS:**

- PINTURA INTERIOR Y EXTERIOR
- TARIMA LAMINADA EN HABITACIONES, COCINA, COMEDOR Y ESTAR
- SUELO CERÁMICO EN BAÑO
- REVESTIMIENTO CERÁMICO EN BAÑO
- REVESTIMIENTO CERÁMICO EN COCINA
- RODAPIES Y MOLDURAS PERIMETRALES
- FALSO TECHO DE PLADUR
- REVESTIMIENTO PAREDES INTERIOR PLADUR /MADERA
- REVESTIMIENTO EXTERIOR CHAPA/SIDING SIMIL MADERA



## **EQUIPAMIENTO GENERAL**

### **MOBILIARIO Y EQUIPAMIENTO:**

- ARMARIOS INTEGRADOS EN DORMITORIOS
- MUEBLE BAJO ENCIMERA EN MELAMINA MDF
- MUEBLE ALACENA EN MELAMINA MDF
- ENCIMERA DE GRANITO/SILESTONE
- VITRO DE 2 HORNALLAS
- HORNO ELECTRICO
- TERMO ELÉCTRICO DE 50 LITROS

### **NO INCLUYE:**

- TRABAJOS PRELIMINARES EN EL TERRENO: BASES DE APOYO; ACOMETIDAS DE AGUA, ELECTRICIDAD Y CLOACAS.
- TRASLADO Y MONTAJE FINAL: ESTOS SERVICIOS DEBEN COTIZARSE SEGÚN LA DISTANCIA, LAS CONDICIONES DE LOS CAMINOS Y LA GRÚA A CONTRATAR.

### **FORMA DE PAGO:**

ANTICIPO DEL 65% Y SALDO EN CUOTAS DE ACUERDO AL TIEMPO ESTIMADO DE CONSTRUCCIÓN (30, 60 Y 90 DIAS).



# De idea a realidad: tu casa en tiempo récord



**Diseño personalizado** Trabajamos contigo para crear el diseño perfecto que se adapte a tus necesidades, gustos y presupuesto. Nuestro arquitecto está listo para plasmar tus ideas y hacerlas realidad.



**Trámites y permisos** Nos encargamos de toda la documentación necesaria, ya sea para registrar tu casa como bien inmueble (vivienda convencional) o como bien mueble, simplificando todo el proceso burocrático.



**Fabricación controlada** Tu casa se construye en nuestras instalaciones, en un entorno controlado que garantiza la máxima calidad y precisión, sin retrasos por condiciones climáticas.



**Entrega e instalación** Transportamos tu casa hasta su ubicación final y nos encargamos de la instalación y conexión de todos los sistemas para que puedas empezar a disfrutarla inmediatamente.

¿Te imaginas? Mientras una casa tradicional puede tardar años en construirse, **tú podrías estar disfrutando de tu nuevo hogar en cuestión de meses.**

Sin polvo, sin ruido, sin molestias... solo la emoción de ver cómo tu sueño se hace realidad en tiempo récord.



# Aspectos técnicos y estructurales

## Dimensiones que optimizan el espacio

Nuestros contenedores de 40 pies ofrecen dimensiones interiores de 12.032 mm × 2.352 mm × 2.698 mm, proporcionando aproximadamente **30 m<sup>2</sup> de superficie habitable por unidad**.

Esta altura superior (2,70 m) crea espacios que se sienten amplios y acogedores.

## Cimentación sencilla

Para casas de una planta, **basta con una cimentación puntual de 6-8 apoyos** por contenedor. Si prefieres una construcción de varias plantas (hasta un máximo recomendado de 2), te proporcionamos el plano estructural para la losa de cimentación necesaria.

## Techos estancos y opcionales

Por defecto, nuestros contenedores son completamente estancos: sellamos todas las juntas con masilla y pintamos con pintura impermeabilizante con fibras.

Si lo prefieres, podemos construir un techo adicional por un coste aproximado de 3.500- 4.000€ para dos contenedores de 40 pies.

## Altura y configuración

Aunque técnicamente **podemos construir hasta 3 plantas**, recomendamos un máximo de 2 para mayor confort y optimización de costes estructurales.

Esto permite crear espacios verdaderamente impresionantes sin comprometer la estabilidad ni el presupuesto.



Cada aspecto técnico está cuidadosamente planificado para garantizar la solidez, durabilidad y eficiencia de tu hogar contenedor.



# Preguntas frecuentes

## ¿CUÁNTO VALE UNA CASA CONTENEDOR?

Has de saber que los modelos standard parten de unos **1000€ el m2**, si quieres algo a medida el precio parte de **1500€ m2**. A todo esto hay que añadirle los gastos implícitos a construirse cualquier casa en España: proyecto, arquitecto, impuestos, estudio geotécnico, cimentación... Es importante que entiendas que son viviendas “tradicionales”, aunque más baratas.

## ¿OS ENCARGÁIS DE TODO EL PROYECTO?

Podemos ayudar con licencias de ayuntamiento, permisos y todo el papeleo necesario para construir tu casa, de principio a fin.

## ¿TENÉIS ARQUITECTO PARA HACER REALIDAD LO QUE BUSCO?

Somos arquitectos, hemos gestionado muchas consultas con ayuntamientos y estamos listos para plasmar tus ideas.

## ¿Y SI NO TENGO PROYECTO?

No te preocupes, como te he dicho somos arquitectos, nos encargamos también de la parte de proyecto. Tú nos explicas tu idea, y nosotros la desarrollamos.

## ¿HACE FALTA PERMISO DE OBRA CON EL AYUNTAMIENTO PARA PONER UNA CASA CONTENEDOR?

Sí, se necesita permiso. Hay dos opciones:

- **Bien inmueble:** completo conjunto de planos y documentos para licencia (mismo proceso que una vivienda convencional), cumpliendo normativa obligatoria.
- **Bien mueble:** notificación al ayuntamiento con menos documentación; no se considera vivienda completa (sin empadronamiento) y puede haber limitaciones en agua y electricidad. Esta opción es idónea para residencias no permanentes. Ten en cuenta que el IVA es del 21% (frente al 10% de bien inmueble).

## ¿ES NECESARIA CIMENTACIÓN?

**Para una sola planta:** basta con 6 – 8 bloques bajo cada contenedor.

**Para varias plantas:** se necesita losa de cimentación (nosotros proporcionamos el plano requerido).



## ¿CÓMO QUEDARÁ LA FACHADA? NO QUIERO UN CONTENEDOR CON ÓXIDO A LA VISTA...

Ni rastro de óxido ni de “caja metálica”. Por fuera puedes elegir cualquier revestimiento: madera, cerámica, mortero, composite... **Lo que ayude a tu estilo y encaje con el entorno.**

## ¿Y CUÁNTO ME VA A SALIR DE ENTRADA LA BASE Y EL PROYECTO?

Para que no te lleves sorpresas de última hora: **la cimentación ronda entre 5000 € y 6000 €, cubriendo desde zapatas hasta refuerzos según el terreno.**

**El proyecto** tiene un precio entre **12.000€ y 15.000€**, incluye el proyecto básico y el proyecto de ejecución firmado por el colegio de arquitectos

## ¿CUÁNTO VALE EL TRANSPORTE?

Para distancias largas normalmente sobre 3 €/km + 300 € de carga y descarga a pie de camión. Cada contenedor viaja por separado, así que se multiplica por unidades, aunque todo esto depende del proyecto que hagamos.

## ¿Y EL AISLAMIENTO? QUE NO QUIERO UN SAUNA EN VERANO NI UNA NEVERA EN INVIERNO...

De serie aplicamos espuma de poliuretano proyectada de 5 cm en paredes y techo, y poliestireno extruido rígido en el suelo.

Con esto **logras valores térmicos muy por encima de la media.**

¿Te preocupa el clima extremo? Podemos ajustar el grosor: tú decides si prefieres +2 cm extra aquí o +5 cm allá, incluso aislar por fuera (máximo 5 cm en un módulo individual y hasta 10 cm si unes dos juntos).

## ¿Y EL TECHO? ¿SE MOJA, SE CALIENTA...?

El contenedor ya es hermético de fábrica, así que, técnicamente no necesitas teja adicional. Pero si quieres un tejado lo diseñamos; si vas a combinar dos o más módulos, podemos hacer tejado a dos aguas para que parezca una casa “de libro” y sientas esa sensación acogedora de siempre, pero reinventada.



# Así es como trabajamos

## 1. Contacto Inicial

Nos cuentas lo que realmente necesitas. Lo ideal es que vengas a nuestra exposición para ver nuestros modelos y conocerlos. La experiencia nos dice que la gente que realmente está interesada quiere ver acabados y alguna casa contenedor in situ.

## 2. Diseño y presupuesto personalizado

Una vez que sabemos lo que buscas, creamos para ti un primer diseño y un presupuesto detallado, sin coste para ti. Nos sentamos contigo para ajustar cada aspecto: distribución, materiales, acabados... hasta que refleje exactamente lo que imaginas y se adapte a tu presupuesto.

Así, evitas sorpresas y tomas decisiones con toda la información en la mano.

## 3. Formalización del acuerdo

Cuando tú estés satisfecho con el diseño y los números, cerramos el trato con un sistema de pago flexible que se adapta a ti.

## 4. Construcción y entrega

Llegó el momento de darle forma a tu nuevo hogar. Comenzamos la construcción en nuestra fábrica mientras gestionamos todos los permisos necesarios para que tú no te preocupes de nada.

En pocos meses (dependiendo del modelo que elijas), tu casa estará lista para viajar hasta su ubicación definitiva. Cada detalle se supervisa en cada etapa para garantizar acabados impecables y total tranquilidad.



Si aun te quedan dudas y si estás dispuesto a contruir la casa que mereces te dejo por aquí mi contacto para que hablemos.

En pocos meses (dependiendo del modelo que elijas), tu casa estará lista para viajar hasta su ubicación definitiva. Cada detalle se supervisa en cada etapa para garantizar acabados impecables y total tranquilidad.



**¿Hablamos?**

**652250697**