

CASAS CONTENEDOR Y CASAS MODULARES



Lorena: +34 623 40 49 34

Daniel: +34 675 90 07 67



ÍNDICE

Índice	1
Crea tu hogar de forma sostenible	2
¿Por qué elegir una casa contenedor?	2
Diferencias entre una casa de contenedores o modular y una casa tradicional	3
Ejemplos de modelos	4
Modelos vivienda 30m2	4
Modelos oficina 30m2 y 15m2	6
Modelos viviendas 60m2.....	7
Precio vivienda modular y que incluye.....	9
Preguntas frecuentes.....	11
¿Cómo trabajamos?.....	13

CREA TU HOGAR DE FORMA SOSTENIBLE

Creamos casas modulares modernas y rústicas hechas a partir de contenedores marítimos. Este tipo de construcción es eficiente, rápido y económico.



¿POR QUÉ ELEGIR UNA CASA CONTENEDOR?

Las casas hechas a base de contenedores marítimos no solo representan una alternativa sostenible a la construcción tradicional, sino que también ofrecen una solución rápida y adaptable para quienes buscan un hogar que refleje su estilo de vida.

Imagina poder estrenar tu nueva casa en cuestión de meses y no años... Piensa en el ahorro energético y en crear un espacio que se adapta perfectamente a tus necesidades, diseñado específicamente para ti

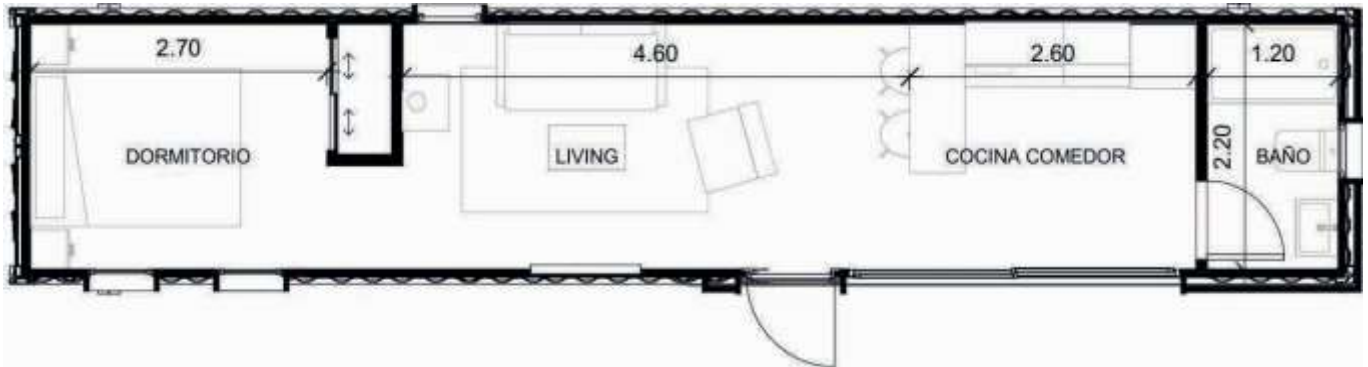
DIFERENCIAS ENTRE UNA CASA DE CONTENEDORES O MODULAR Y UNA CASA TRADICIONAL

Característica	Casa Contenedor	Vivienda Tradicional
Tiempo de construcción	Mucho más rápido	Más lento
Precio de m2	Más económico	Más elevado
Coste inicial	Más controlado y competitivo	Generalmente más elevado
Precio cerrado	Más fácil de definir desde el inicio	Más variaciones e imprevistos
Instalación	Modular y rápida	Proceso largo y por fases
Personalización	Alta	Alta
Ampliaciones futuras	Más sencillas	Más complejas y costosas
Impacto ambiental	Menor impacto y reutilización de materiales	Mayor consumo de materiales
Movilidad	Algunos modelos pueden reubicarse	Fija
Obras en parcela	Menos obra y menos residuos	Mayor obra y movimiento de tierra
Aislamiento	Excelente con los materiales adecuados	Excelente con los materiales adecuados
Durabilidad	Muy alta con buen mantenimiento	Muy alta con buen mantenimiento
Diseño	Moderno o rústico	Tradicional o moderno
Instalación en suelo rústico	Posible según normativa municipal	Posible según normativa municipal
Mantenimiento	Similar	Similar

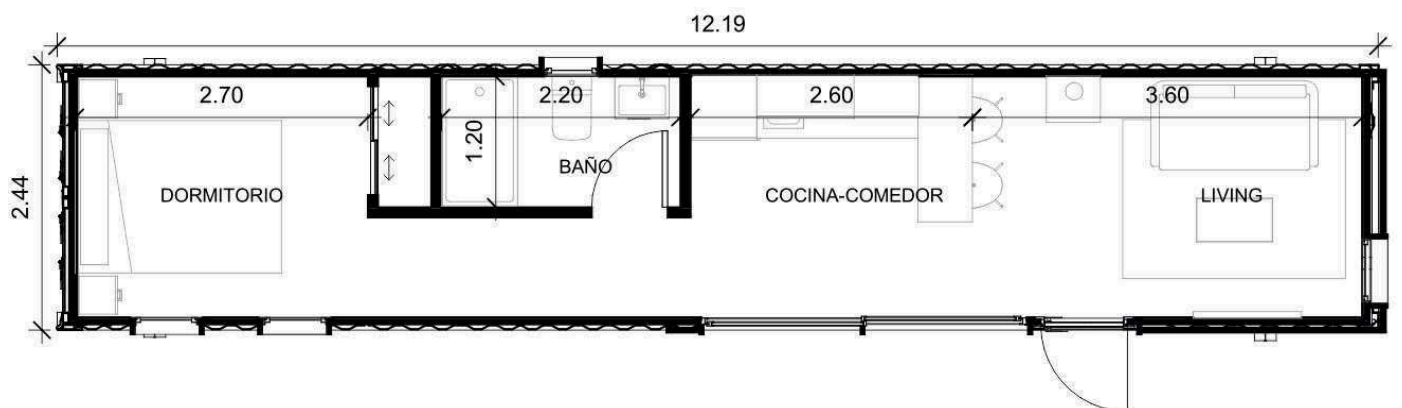
EJEMPLOS DE MODELOS

MODELOS VIVIENDA 30M2

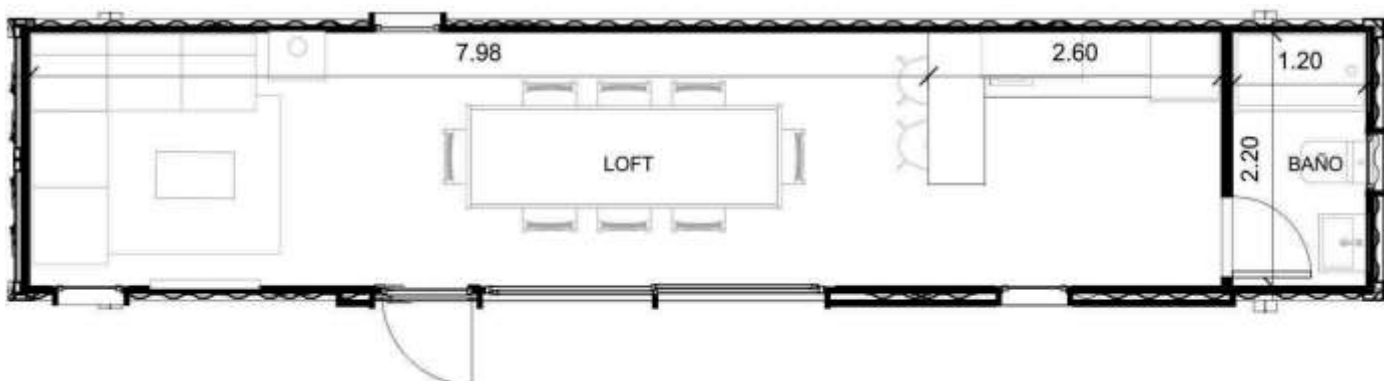
MODELO LITORAL

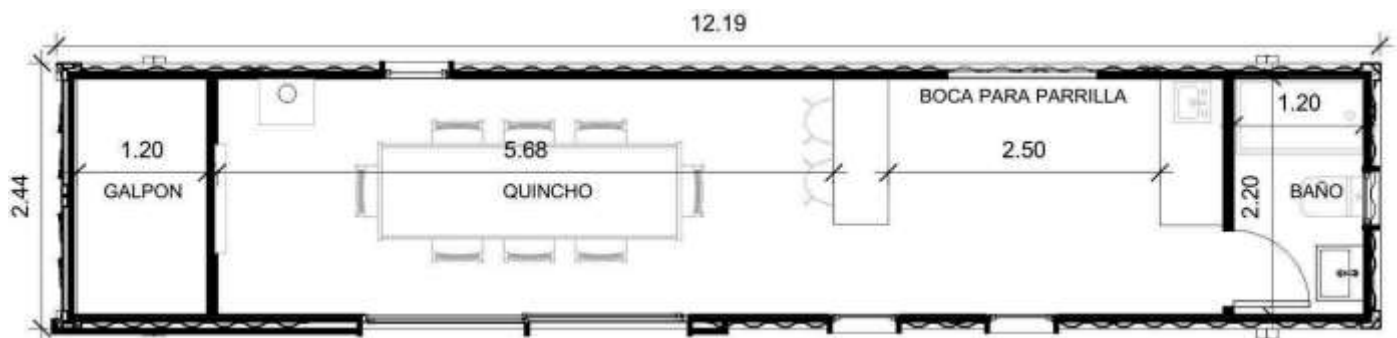
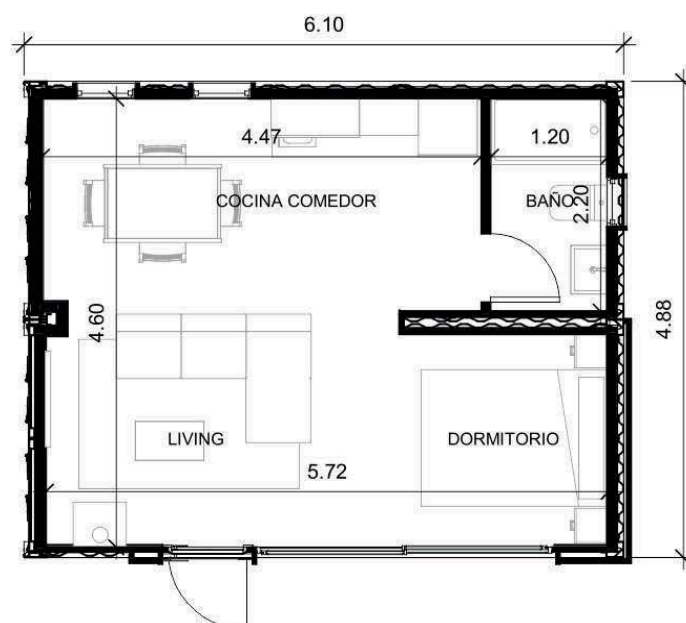


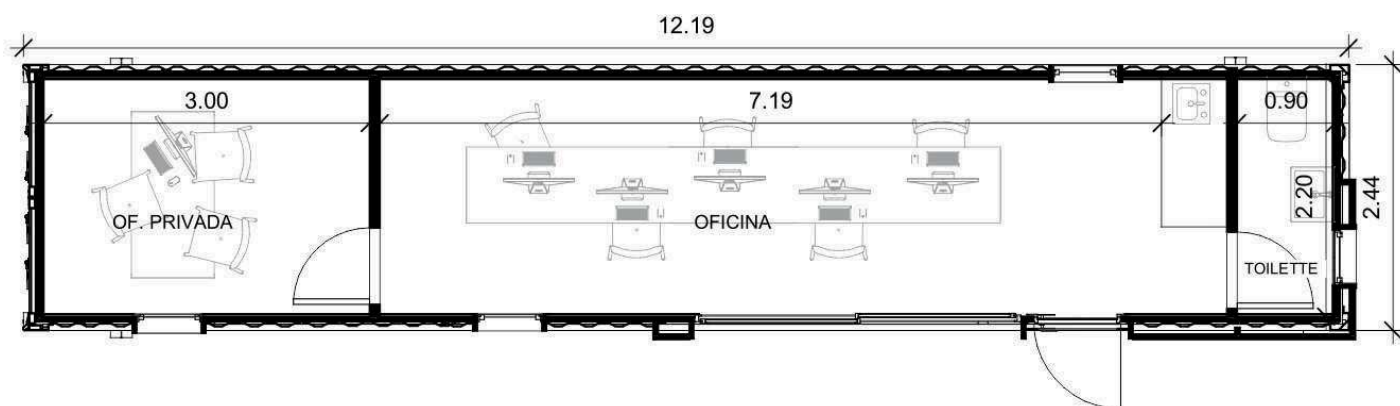
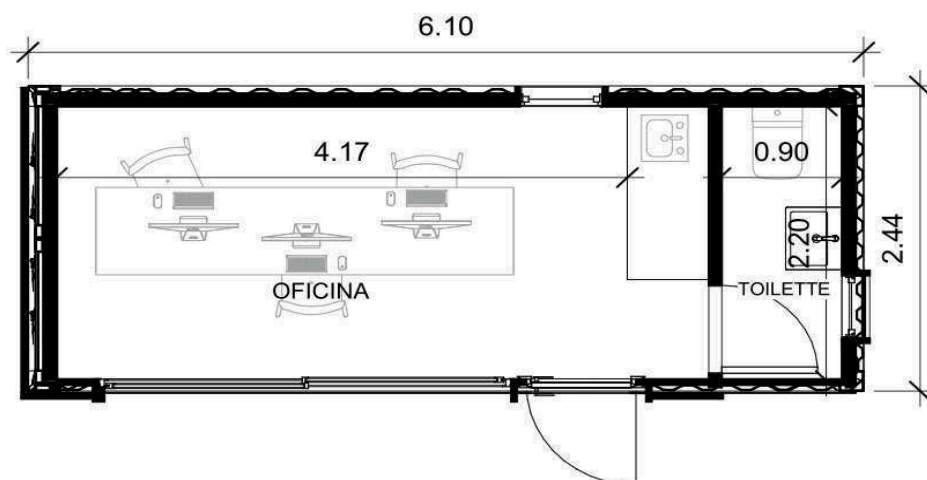
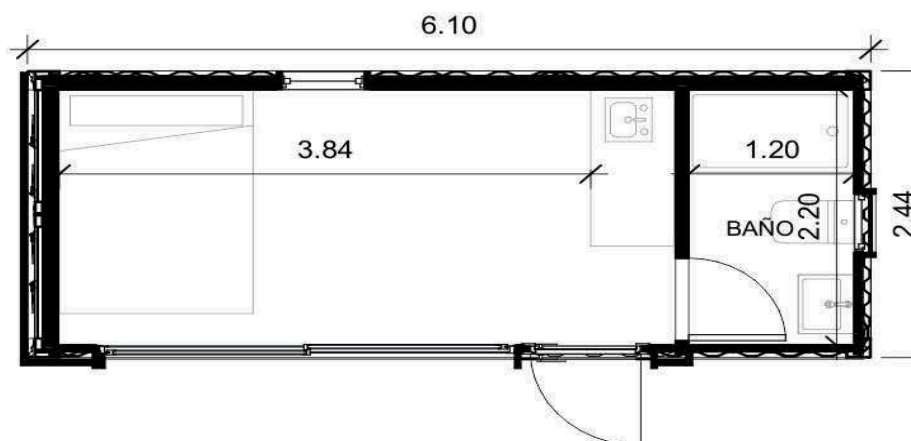
MODELO PEDREGUER

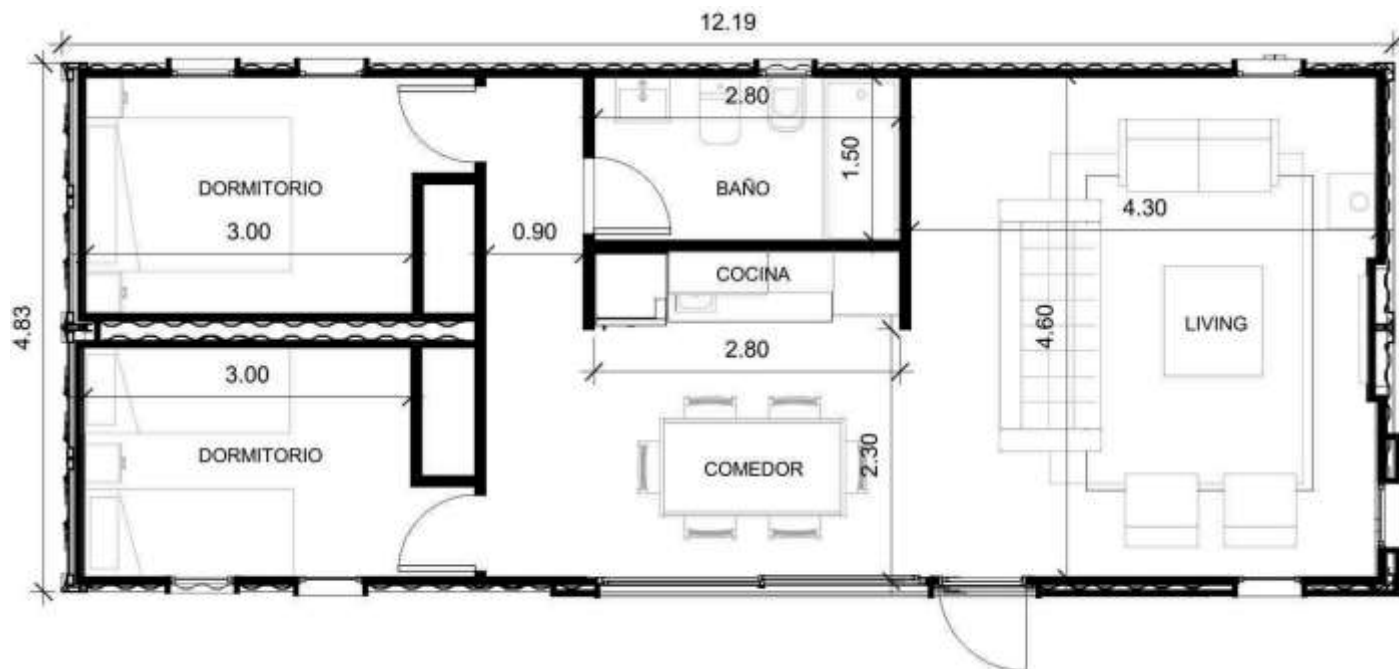
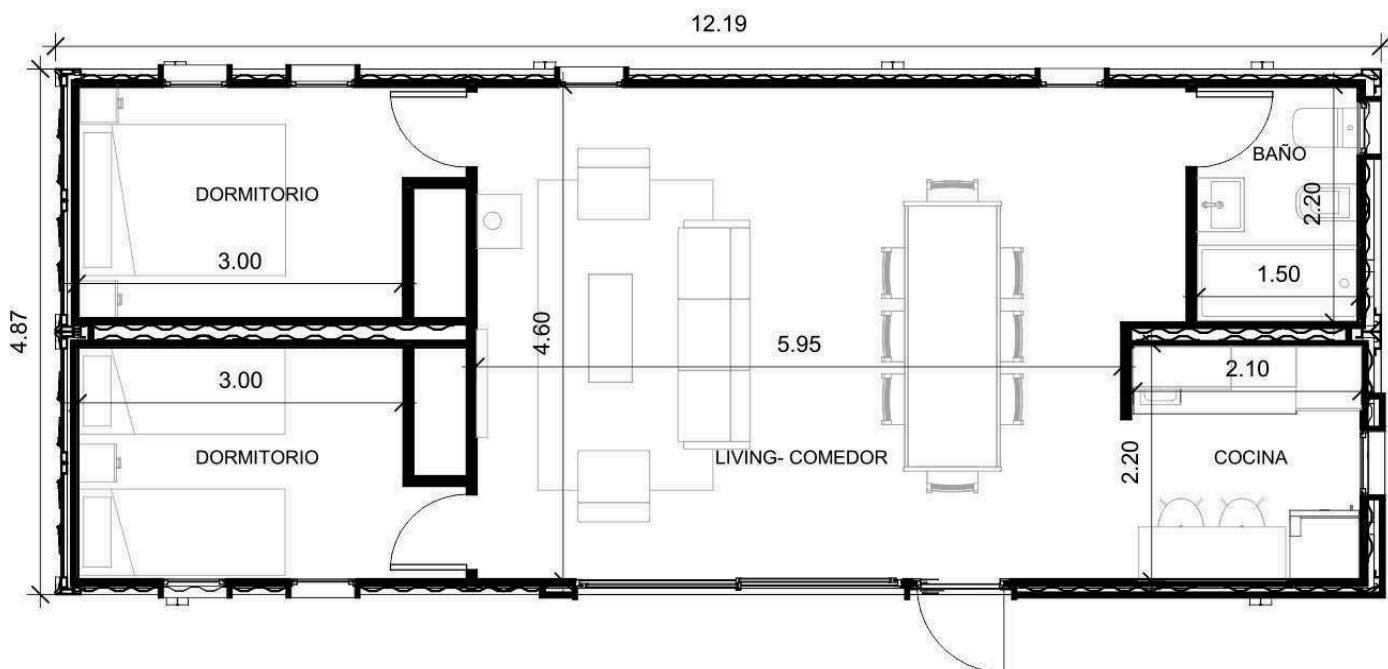


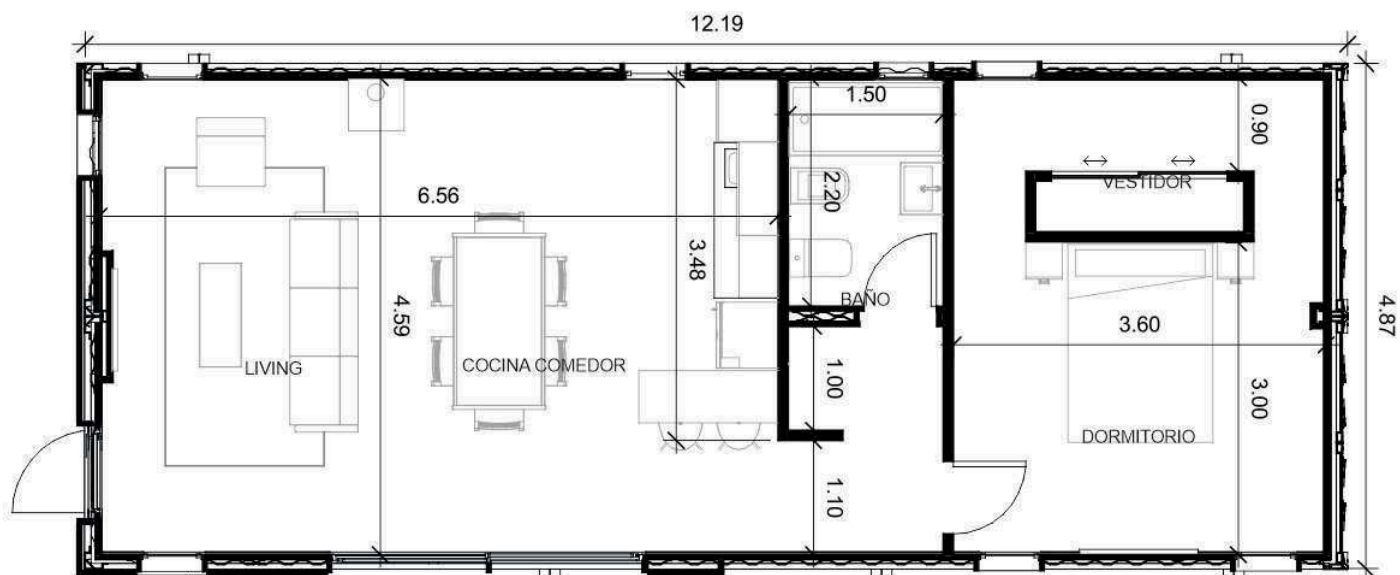
MODELO LOFT



MODELO ONDARAMODELO DENIAMODELO TINY

MODELOS OFICINA 30M2 Y 15M2**OFICINA 30M2****OFICINA 15M2****VIVIENDA 15M2**

MODELOS VIVIENDAS 60M2**MODELO MORAIRA****MODELO ALTEA**

MODELO BENISSA

PRECIO VIVIENDA MODULAR Y QUE INCLUYE

Las viviendas modulares tienen un **precio mínimo de 1.300€/m2**

¿QUÉ INCLUYE EL PRECIO?

Estructura

- Estructura principal mediante contenedores marítimos adaptados o construcción modular
- Tratamiento y preparación de superficies
- Bastidores y perfiles auxiliares

Cimentación

- Base de apoyo hormigón

Cubierta

- Cubierta impermeabilizada

Exterior

- Acabados exteriores (pintura)

Aislamiento interior

- Aislamiento térmico
- Aislamiento acústico

Distribución interior

- Tabiquería interior
- Revestimientos de paredes y techos
- Pintura interior

Carpintería exterior

- Ventanas y puertas exteriores
- Acristalamiento

Carpintería interior

- Puertas interiores
- Herrajes y mecanismos

Pavimentos y revestimientos

- Pavimento interior
- Revestimientos en baños y cocina

Cocina

- Mobiliario de cocina
- Encimera
- Fregadero y grifería

Baños

- Plato de ducha o bañera
- Sanitarios
- Mampara
- Mueble de baño y grifería

Instalación eléctrica

- Cuadro eléctrico
- Cableado y mecanismos
- Tomas de corriente e iluminación básica

Instalación de fontanería

- Red de agua fría y caliente
- Desagües y saneamiento

Climatización

- Preinstalación o instalación de sistema de climatización

Ventilación

- Sistema de ventilación interior

NO INCLUIDO EN EL PRECIO

- Transporte de módulos hasta parcela
- Colocación y ensamblaje en destino
- Nivelación del terreno
- Proyecto de arquitectura
- Licencias y tasas municipales
- Estudios geotécnicos o topográficos
- Acometidas de suministros
- Urbanización exterior
- Vallado, jardinería o piscina
- Mobiliario y electrodomésticos (salvo indicación expresa)

PREGUNTAS FRECUENTES

¿Qué es una casa contenedor o vivienda modular?

Una vivienda fabricada a partir de módulos estructurales adaptados y acondicionados para ofrecer una solución moderna, eficiente y totalmente habitable.

¿Se pueden instalar en suelo rústico?

Sí. Es posible instalar casas contenedor o modulares tanto en suelo rústico como en suelo urbano.

¿Necesito licencia?

Sí. Igual que cualquier vivienda, normalmente se requiere licencia urbanística y proyecto técnico realizado por profesionales cualificados.

¿Son viviendas legales?

Sí, siempre que cumplan con la normativa vigente, el proyecto técnico y las licencias correspondientes.

¿Cuánto tiempo tarda la instalación?

El tiempo es mucho más rápido que una construcción tradicional. Dependiendo del modelo y acabados, la instalación puede realizarse en pocos meses.

¿Son resistentes y seguras?

Sí. Las estructuras están diseñadas para ser muy resistentes y soportar condiciones climáticas exigentes.

¿Se pueden personalizar?

Totalmente. Distribución, tamaño, acabados, ventanas, revestimientos y equipamiento pueden adaptarse a las necesidades de cada cliente.

¿Tienen buen aislamiento?

Sí. Incorporan aislamiento térmico y acústico para garantizar confort durante todo el año.

¿Qué mantenimiento necesitan?

El mantenimiento es similar al de cualquier vivienda moderna y depende principalmente de los acabados exteriores elegidos.

¿Son una buena opción como vivienda habitual o turística?

Sí. Son ideales tanto para vivienda habitual como para casas de invitados, alojamientos turísticos, oficinas o espacios vacacionales.

¿CÓMO TRABAJAMOS?

1.CONTACTO INICIAL

Nos cuentas ya sea por llamada telefónica, whatsapp o email lo que realmente necesitas.

Una vez nuestros comerciales conocen tus necesidades podemos tener una reunión presencial y mostrarte la vivienda que tenemos a modo showroom.

2.DISEÑO Y PRESUPUESTO PERSONALIZADO

Una vez sabemos lo que buscas, qué presupuesto tienes aproximadamente y qué características de vivienda quieres, nos sentamos contigo para ajustar cada aspecto: distribución, materiales, acabados... hasta que quede reflejado exactamente cómo imaginas tu vivienda y que todo se adapte a tu presupuesto.

Con esta información podremos hacerte un primer diseño de distribución y un presupuesto más detallado.

3.FORMALIZACIÓN DEL ACUERDO

Una vez estés satisfecho con el diseño y los números, cerramos el trato con un sistema de pago flexible que se adapte a ti.

4.CONSTRUCCIÓN Y ENTREGA

Llegó el momento de darle forma a tu nuevo hogar. Comenzamos con la construcción de la vivienda.

Si estás en la zona de Jávea o alrededores trabajaremos desde el minuto uno en tu terreno, y en pocos meses verás la casa de tus sueños acabada.

Si no estás en esta zona no hay ningún problema, podemos construir la vivienda en nuestro terreno y trasladarla a tu ubicación prácticamente acabada (en este caso hay que tener en cuenta el coste extra de transporte y grúa para la descarga), pocos días después de la entrega tendrás tu casa completamente terminada.